

# ОПИСАНИЕ МЕСТОПОЛОЖЕНИЯ ГРАНИЦ

## Публичный сервитут ВЛ-10кВ № 5 пс Развиленская

(наименование объекта, местоположение границ которого описано (далее - объект))

### Раздел 1

#### Сведения об объекте

№ п/п	Характеристики объекта	Описание характеристик
1	2	3
1.	Местоположение объекта	Ростовская область, район Песчанокопский
2.	Площадь объекта +/- величина погрешности определения площади (Р +/- Дельта Р)	336005 +/- 203 м <sup>2</sup>
3.	Иные характеристики объекта	Публичный сервитут. В целях эксплуатации объекта энергетики ВЛ-10кВ № 5 пс Развиленская. Срок публичного сервитута 49 лет. Владелец публичного сервитута - публичное акционерное общество «Россети Юг» ИНН 6164266561, ОГРН1076164009096, почтовый адрес: 344002, г.Ростов-на-Дону, ул.Большая Садовая, д.49, адрес электронной почты office@rosseti-yug.ru

**Раздел 2****Сведения о местоположении границ объекта**

1. Система координат МСК-61

2. Сведения о характерных точках границ объекта

Обозначение характерных точек границ	Координаты, м		Метод определения координат характерной точки	Средняя квадратическа я погрешность положения характерной точки (M <sub>t</sub> ), м	Описание обозначения точки на местности (при наличии)
	X	Y			
1	2	3	4	5	6
1	311420.18	2321926.40	Метод спутниковых геодезических измерений (определений)	0.1	-
2	311799.37	2322021.12	Метод спутниковых геодезических измерений (определений)	0.1	-
3	311875.65	2322135.90	Метод спутниковых геодезических измерений (определений)	0.1	-
4	311897.73	2322151.28	Метод спутниковых геодезических измерений (определений)	0.1	-
5	311886.81	2322168.11	Метод спутниковых геодезических измерений (определений)	0.1	-
6	311861.06	2322150.09	Метод спутниковых геодезических измерений (определений)	0.1	-
7	311786.96	2322038.64	Метод спутниковых геодезических измерений (определений)	0.1	-
8	311417.73	2321946.40	Метод спутниковых геодезических измерений (определений)	0.1	-
9	310846.24	2321950.97	Метод спутниковых геодезических измерений (определений)	0.1	-
10	310823.87	2321964.85	Метод спутниковых геодезических измерений (определений)	0.1	-
11	310838.91	2323014.62	Метод спутниковых геодезических измерений (определений)	0.1	-

## 2. Сведения о характерных точках границ объекта

Обозначение характерных точек границ	Координаты, м		Метод определения координат характерной точки	Средняя квадратическая погрешность положения характерной точки (Mt), м	Описание обозначения точки на местности (при наличии)
	X	Y			
1	2	3	4	5	6
12	310797.05	2323032.76	Метод спутниковых геодезических измерений (определений)	0.1	-
13	310092.83	2322802.03	Метод спутниковых геодезических измерений (определений)	0.1	-
14	309974.94	2322764.92	Метод спутниковых геодезических измерений (определений)	0.1	-
15	309927.82	2322807.12	Метод спутниковых геодезических измерений (определений)	0.1	-
16	309628.60	2323095.11	Метод спутниковых геодезических измерений (определений)	0.1	-
17	309510.83	2323193.33	Метод спутниковых геодезических измерений (определений)	0.1	-
18	309709.45	2323623.68	Метод спутниковых геодезических измерений (определений)	0.1	-
19	309854.58	2323726.23	Метод спутниковых геодезических измерений (определений)	0.1	-
20	309856.67	2323732.37	Метод спутниковых геодезических измерений (определений)	0.1	-
21	309754.45	2324040.87	Метод спутниковых геодезических измерений (определений)	0.1	-
22	310342.49	2324367.27	Метод спутниковых геодезических измерений (определений)	0.1	-
23	310344.77	2324374.96	Метод спутниковых геодезических измерений (определений)	0.1	-
24	310253.06	2324557.06	Метод спутниковых геодезических измерений (определений)	0.1	-

## 2. Сведения о характерных точках границ объекта

Обозначение характерных точек границ	Координаты, м		Метод определения координат характерной точки	Средняя квадратическая погрешность положения характерной точки (Mt), м	Описание обозначения точки на местности (при наличии)
	X	Y			
1	2	3	4	5	6
25	310257.54	2324573.36	Метод спутниковых геодезических измерений (определений)	0.1	-
26	310391.05	2324669.30	Метод спутниковых геодезических измерений (определений)	0.1	-
27	310432.36	2324662.01	Метод спутниковых геодезических измерений (определений)	0.1	-
28	310435.95	2324681.67	Метод спутниковых геодезических измерений (определений)	0.1	-
29	310399.99	2324688.03	Метод спутниковых геодезических измерений (определений)	0.1	-
30	310408.13	2324741.35	Метод спутниковых геодезических измерений (определений)	0.1	-
31	310294.47	2324889.95	Метод спутниковых геодезических измерений (определений)	0.1	-
32	310332.15	2324943.27	Метод спутниковых геодезических измерений (определений)	0.1	-
33	310412.82	2325026.19	Метод спутниковых геодезических измерений (определений)	0.1	-
34	310424.39	2325035.10	Метод спутниковых геодезических измерений (определений)	0.1	-
35	310411.40	2325050.37	Метод спутниковых геодезических измерений (определений)	0.1	-
36	310399.37	2325041.05	Метод спутниковых геодезических измерений (определений)	0.1	-
37	310316.67	2324956.02	Метод спутниковых геодезических измерений (определений)	0.1	-

## 2. Сведения о характерных точках границ объекта

Обозначение характерных точек границ	Координаты, м		Метод определения координат характерной точки	Средняя квадратическая погрешность положения характерной точки (Mt), м	Описание обозначения точки на местности (при наличии)
	X	Y			
1	2	3	4	5	6
38	310281.72	2324906.57	Метод спутниковых геодезических измерений (определений)	0.1	-
39	310157.41	2325068.35	Метод спутниковых геодезических измерений (определений)	0.1	-
40	309640.93	2325074.37	Метод спутниковых геодезических измерений (определений)	0.1	-
41	309631.42	2325082.28	Метод спутниковых геодезических измерений (определений)	0.1	-
42	308849.35	2325085.42	Метод спутниковых геодезических измерений (определений)	0.1	-
43	308843.38	2325079.66	Метод спутниковых геодезических измерений (определений)	0.1	-
44	308844.37	2324719.76	Метод спутниковых геодезических измерений (определений)	0.1	-
45	307649.96	2324725.77	Метод спутниковых геодезических измерений (определений)	0.1	-
46	307092.50	2324730.54	Метод спутниковых геодезических измерений (определений)	0.1	-
47	307086.47	2324724.13	Метод спутниковых геодезических измерений (определений)	0.1	-
48	307113.15	2324318.85	Метод спутниковых геодезических измерений (определений)	0.1	-
49	307127.58	2324124.29	Метод спутниковых геодезических измерений (определений)	0.1	-
50	307136.89	2323971.38	Метод спутниковых геодезических измерений (определений)	0.1	-

2. Сведения о характерных точках границ объекта					
Обозначение характерных точек границ	Координаты, м		Метод определения координат характерной точки	Средняя квадратическая погрешность положения характерной точки (Mt), м	Описание обозначения точки на местности (при наличии)
	X	Y			
1	2	3	4	5	6
51	307297.57	2323483.45	Метод спутниковых геодезических измерений (определений)	0.1	-
52	307423.26	2323257.35	Метод спутниковых геодезических измерений (определений)	0.1	-
53	307589.99	2322569.88	Метод спутниковых геодезических измерений (определений)	0.1	-
54	307626.80	2322044.64	Метод спутниковых геодезических измерений (определений)	0.1	-
55	307593.15	2321729.46	Метод спутниковых геодезических измерений (определений)	0.1	-
56	307489.75	2320759.56	Метод спутниковых геодезических измерений (определений)	0.1	-
57	307246.05	2320764.07	Метод спутниковых геодезических измерений (определений)	0.1	-
58	307158.83	2320624.60	Метод спутниковых геодезических измерений (определений)	0.1	-
59	307111.67	2320549.22	Метод спутниковых геодезических измерений (определений)	0.1	-
60	307052.53	2320284.88	Метод спутниковых геодезических измерений (определений)	0.1	-
61	307200.71	2319975.44	Метод спутниковых геодезических измерений (определений)	0.1	-
62	307343.47	2319271.48	Метод спутниковых геодезических измерений (определений)	0.1	-
63	307363.14	2319275.23	Метод спутниковых геодезических измерений (определений)	0.1	-

2. Сведения о характерных точках границ объекта					
Обозначение характерных точек границ	Координаты, м		Метод определения координат характерной точки	Средняя квадратическая погрешность положения характерной точки (Mt), м	Описание обозначения точки на местности (при наличии)
	X	Y			
1	2	3	4	5	6
64	307219.79	2319981.89	Метод спутниковых геодезических измерений (определений)	0.1	-
65	307073.56	2320287.27	Метод спутниковых геодезических измерений (определений)	0.1	-
66	307130.40	2320541.40	Метод спутниковых геодезических измерений (определений)	0.1	-
67	307164.73	2320596.30	Метод спутниковых геодезических измерений (определений)	0.1	-
68	307184.31	2320539.93	Метод спутниковых геодезических измерений (определений)	0.1	-
69	307203.38	2320546.18	Метод спутниковых геодезических измерений (определений)	0.1	-
70	307178.33	2320618.06	Метод спутниковых геодезических измерений (определений)	0.1	-
71	307257.00	2320743.86	Метод спутниковых геодезических измерений (определений)	0.1	-
72	307502.27	2320739.30	Метод спутниковых геодезических измерений (определений)	0.1	-
73	307508.25	2320744.35	Метод спутниковых геодезических измерений (определений)	0.1	-
74	307611.92	2321716.86	Метод спутниковых геодезических измерений (определений)	0.1	-
75	307791.06	2321688.19	Метод спутниковых геодезических измерений (определений)	0.1	-
76	307794.21	2321707.94	Метод спутниковых геодезических измерений (определений)	0.1	-

## 2. Сведения о характерных точках границ объекта

Обозначение характерных точек границ	Координаты, м		Метод определения координат характерной точки	Средняя квадратическая погрешность положения характерной точки (Mt), м	Описание обозначения точки на местности (при наличии)
	X	Y			
1	2	3	4	5	6
77	307614.05	2321736.78	Метод спутниковых геодезических измерений (определений)	0.1	-
78	307646.87	2322044.28	Метод спутниковых геодезических измерений (определений)	0.1	-
79	307609.82	2322572.96	Метод спутниковых геодезических измерений (определений)	0.1	-
80	307442.06	2323264.75	Метод спутниковых геодезических измерений (определений)	0.1	-
81	307315.95	2323491.55	Метод спутниковых геодезических измерений (определений)	0.1	-
82	307156.64	2323975.41	Метод спутниковых геодезических измерений (определений)	0.1	-
83	307148.16	2324115.31	Метод спутниковых геодезических измерений (определений)	0.1	-
84	307374.93	2324122.94	Метод спутниковых геодезических измерений (определений)	0.1	-
85	307383.84	2324078.48	Метод спутниковых геодезических измерений (определений)	0.1	-
86	307393.73	2324020.60	Метод спутниковых геодезических измерений (определений)	0.1	-
87	307401.21	2323921.57	Метод спутниковых геодезических измерений (определений)	0.1	-
88	307427.00	2323855.95	Метод спутниковых геодезических измерений (определений)	0.1	-
89	307433.19	2323852.50	Метод спутниковых геодезических измерений (определений)	0.1	-



2. Сведения о характерных точках границ объекта					
Обозначение характерных точек границ	Координаты, м		Метод определения координат характерной точки	Средняя квадратическая погрешность положения характерной точки (Mt), м	Описание обозначения точки на местности (при наличии)
	X	Y			
1	2	3	4	5	6
90	307461.80	2323857.07	Метод спутниковых геодезических измерений (определений)	0.1	-
91	307513.04	2323755.06	Метод спутниковых геодезических измерений (определений)	0.1	-
92	307522.68	2323704.85	Метод спутниковых геодезических измерений (определений)	0.1	-
93	307542.34	2323708.44	Метод спутниковых геодезических измерений (определений)	0.1	-
94	307532.19	2323761.47	Метод спутниковых геодезических измерений (определений)	0.1	-
95	307475.00	2323875.39	Метод спутниковых геодезических измерений (определений)	0.1	-
96	307469.17	2323878.52	Метод спутниковых геодезических измерений (определений)	0.1	-
97	307441.37	2323874.06	Метод спутниковых геодезических измерений (определений)	0.1	-
98	307420.93	2323926.12	Метод спутниковых геодезических измерений (определений)	0.1	-
99	307413.59	2324023.16	Метод спутниковых геодезических измерений (определений)	0.1	-
100	307405.25	2324071.92	Метод спутниковых геодезических измерений (определений)	0.1	-
101	307417.50	2324073.76	Метод спутниковых геодезических измерений (определений)	0.1	-
102	307414.29	2324093.43	Метод спутниковых геодезических измерений (определений)	0.1	-

## 2. Сведения о характерных точках границ объекта

Обозначение характерных точек границ	Координаты, м		Метод определения координат характерной точки	Средняя квадратическая погрешность положения характерной точки (Mt), м	Описание обозначения точки на местности (при наличии)
	X	Y			
1	2	3	4	5	6
103	307401.61	2324091.60	Метод спутниковых геодезических измерений (определений)	0.1	-
104	307392.07	2324138.88	Метод спутниковых геодезических измерений (определений)	0.1	-
105	307386.48	2324143.34	Метод спутниковых геодезических измерений (определений)	0.1	-
106	307146.82	2324135.28	Метод спутниковых геодезических измерений (определений)	0.1	-
107	307133.10	2324320.21	Метод спутниковых геодезических измерений (определений)	0.1	-
108	307107.41	2324710.37	Метод спутниковых геодезических измерений (определений)	0.1	-
109	307649.83	2324705.77	Метод спутниковых геодезических измерений (определений)	0.1	-
110	308858.64	2324699.69	Метод спутниковых геодезических измерений (определений)	0.1	-
111	308864.43	2324705.74	Метод спутниковых геодезических измерений (определений)	0.1	-
112	308863.41	2325065.36	Метод спутниковых геодезических измерений (определений)	0.1	-
113	309624.14	2325062.33	Метод спутниковых геодезических измерений (определений)	0.1	-
114	309633.62	2325054.47	Метод спутниковых геодезических измерений (определений)	0.1	-
115	310147.51	2325048.48	Метод спутниковых геодезических измерений (определений)	0.1	-

## 2. Сведения о характерных точках границ объекта

Обозначение характерных точек границ	Координаты, м		Метод определения координат характерной точки	Средняя квадратическая погрешность положения характерной точки (Mt), м	Описание обозначения точки на местности (при наличии)
	X	Y			
1	2	3	4	5	6
116	310274.12	2324883.65	Метод спутниковых геодезических измерений (определений)	0.1	-
117	310387.05	2324735.97	Метод спутниковых геодезических измерений (определений)	0.1	-
118	310379.39	2324685.54	Метод спутниковых геодезических измерений (определений)	0.1	-
119	310240.14	2324585.50	Метод спутниковых геодезических измерений (определений)	0.1	-
120	310231.75	2324554.95	Метод спутниковых геодезических измерений (определений)	0.1	-
121	310320.79	2324378.07	Метод спутниковых геодезических измерений (определений)	0.1	-
122	309734.43	2324052.62	Метод спутниковых геодезических измерений (определений)	0.1	-
123	309731.69	2324046.04	Метод спутниковых геодезических измерений (определений)	0.1	-
124	309834.31	2323736.39	Метод спутниковых геодезических измерений (определений)	0.1	-
125	309693.51	2323636.89	Метод спутниковых геодезических измерений (определений)	0.1	-
126	309488.10	2323191.88	Метод спутниковых геодезических измерений (определений)	0.1	-
127	309489.35	2323185.25	Метод спутниковых геодезических измерений (определений)	0.1	-
128	309614.43	2323080.96	Метод спутниковых геодезических измерений (определений)	0.1	-

2. Сведения о характерных точках границ объекта					
Обозначение характерных точек границ	Координаты, м		Метод определения координат характерной точки	Средняя квадратическая погрешность положения характерной точки (Mt), м	Описание обозначения точки на местности (при наличии)
	X	Y			
1	2	3	4	5	6
129	309914.08	2322792.58	Метод спутниковых геодезических измерений (определений)	0.1	-
130	309970.02	2322742.40	Метод спутниковых геодезических измерений (определений)	0.1	-
131	310098.89	2322782.97	Метод спутниковых геодезических измерений (определений)	0.1	-
132	310796.04	2323011.39	Метод спутниковых геодезических измерений (определений)	0.1	-
133	310818.72	2323001.52	Метод спутниковых геодезических измерений (определений)	0.1	-
134	310803.70	2321953.78	Метод спутниковых геодезических измерений (определений)	0.1	-
135	310840.48	2321930.99	Метод спутниковых геодезических измерений (определений)	0.1	-
1	311420.18	2321926.40	Метод спутниковых геодезических измерений (определений)	0.1	-
3. Сведения о характерных точках части (частей) границы объекта					
Обозначение характерных точек части границы	Координаты, м		Метод определения координат характерной точки	Средняя квадратическая погрешность положения характерной точки (Mt), м	Описание обозначения точки на местности (при наличии)
	X	Y			
1	2	3	4	5	6
-	-	-	-	-	-

### Раздел 3

#### Сведения о местоположении измененных (уточненных) границ объекта

1. Система координат -

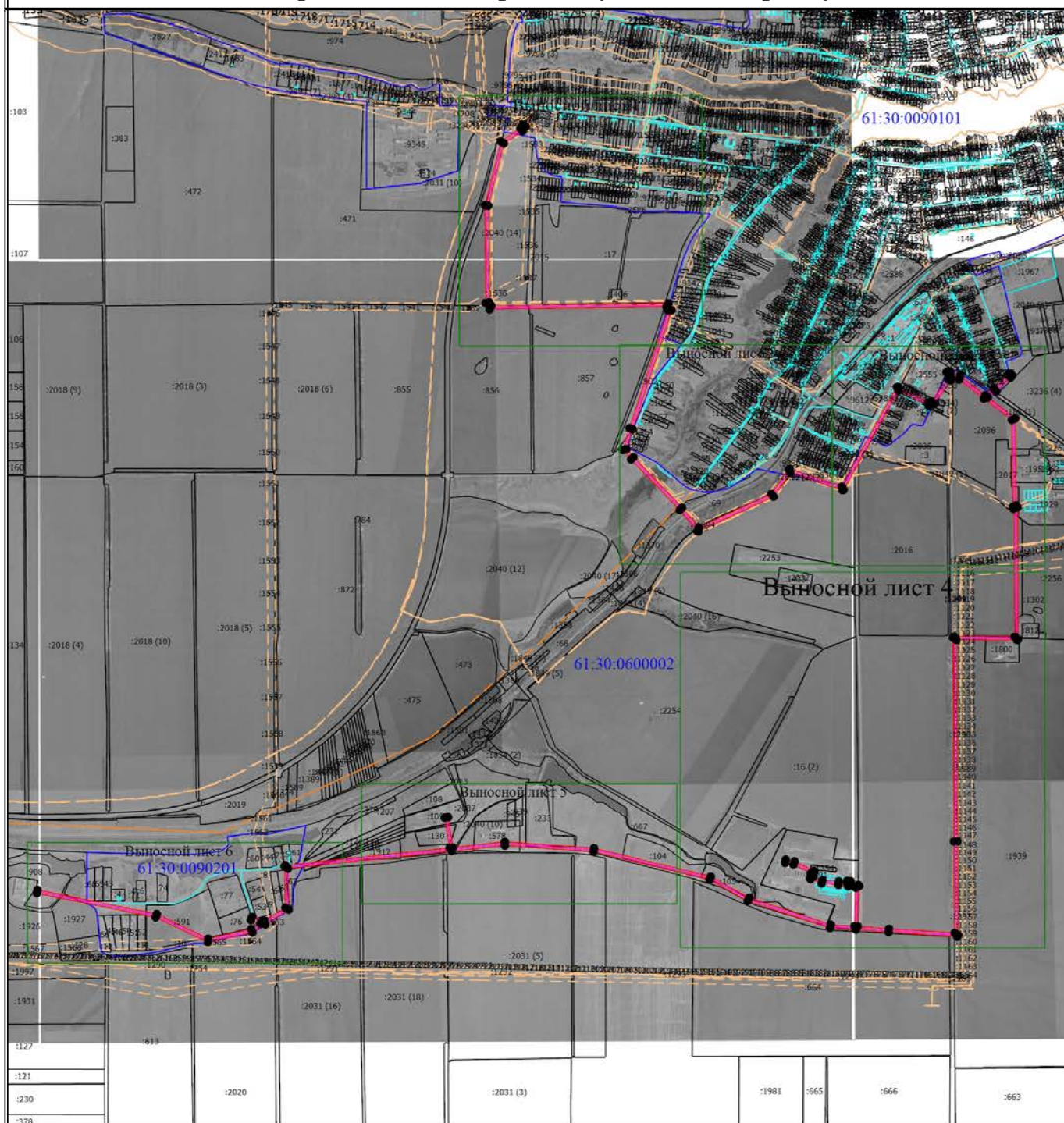
2. Сведения о характерных точках границ объекта

Обозначение характерных точек границ	Существующие координаты, м		Измененные (уточненные) координаты, м		Метод определения координат характерной точки	Средняя квадратическая погрешность положения характерной точки (Mt), м	Описание обозначения точки на местности (при наличии)
	X	Y	X	Y			
1	2	3	4	5	6	7	8
-	-	-	-	-	-	-	

3. Сведения о характерных точках части (частей) границы объекта

Обозначение характерных точек части границы	Существующие координаты, м		Измененные (уточненные) координаты, м		Метод определения координат характерной точки	Средняя квадратическая погрешность положения характерной точки (Mt), м	Описание обозначения точки на местности (при наличии)
	X	Y	X	Y			
1	2	3	4	5	6	7	8
-	-	-	-	-	-	-	

## Схема расположения границ публичного сервитута



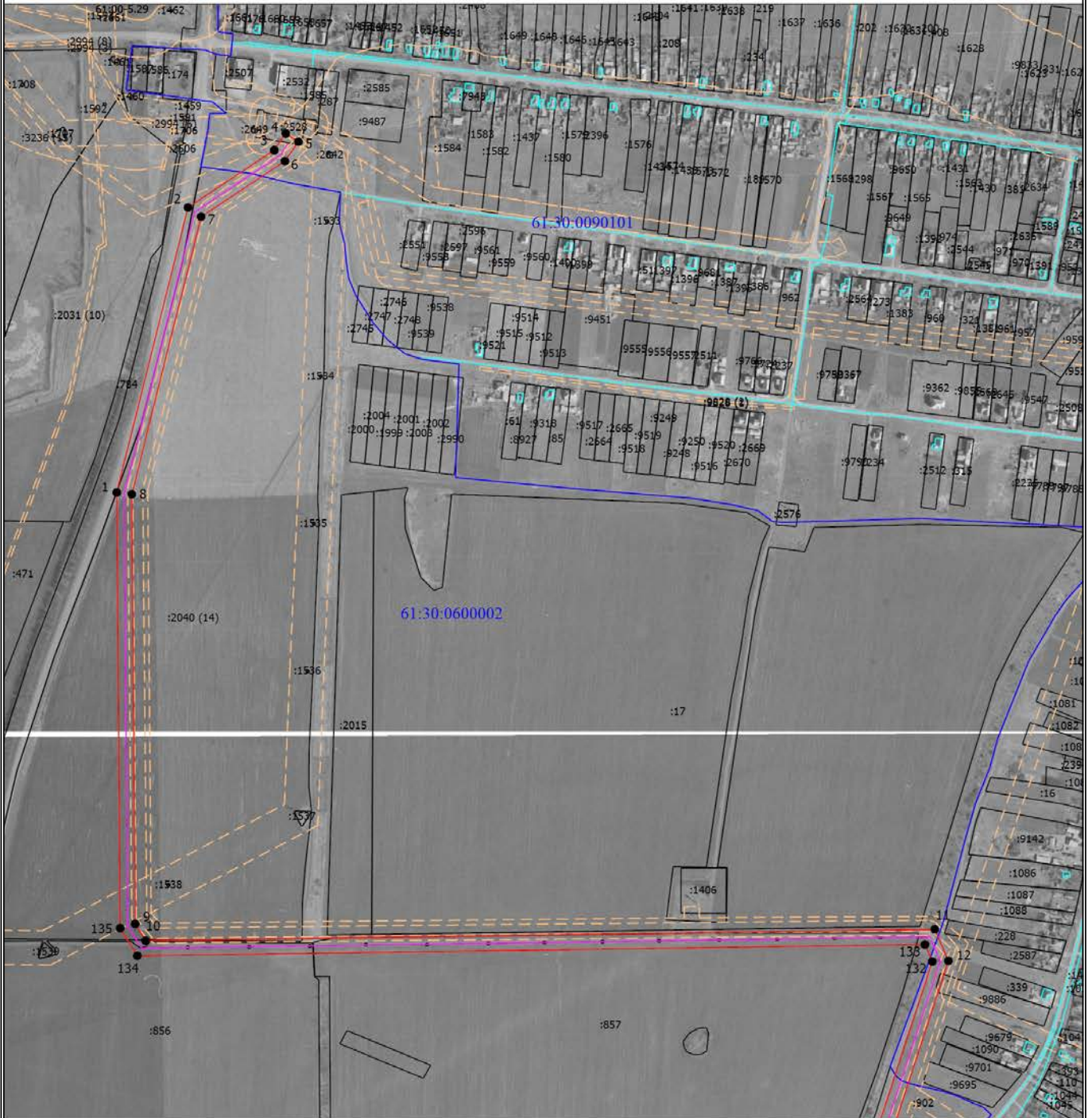
Масштаб 1:35000

### Условные обозначения

- - Характерная точка границы, сведения о которой позволяют однозначно определить ее положение на местности
- 1 - Обозначение новой характерной точки
- (red line) - Граница публичного сервитута
- (purple line) - Проектное местоположение инженерного сооружения
- :2 - Кадастровый номер земельного участка
- (cyan line) - Существующая часть границы, имеющиеся в ЕГРН сведения о которой достаточны для определения ее местоположения
- (cyan line) - Граница объекта капитального строительства
- (dashed orange line) - Граница зоны с особыми условиями
- (blue line) - Граница кадастрового квартала
- 61:04:0080103 - Номер кадастрового квартала

# Схема расположения границ публичного сервитута

Выносной лист 1



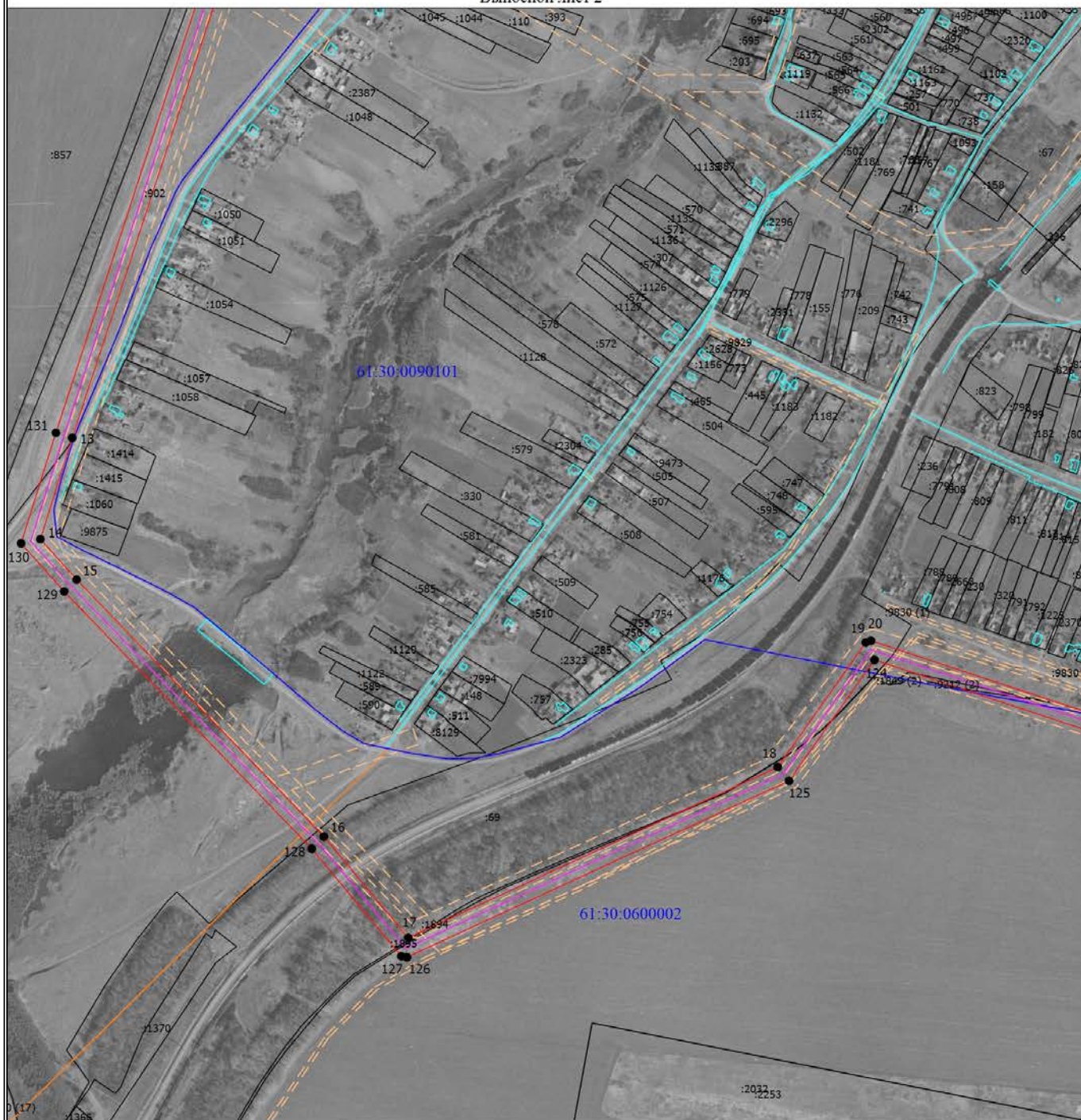
Масштаб 1:8000

## Условные обозначения

- - Характерная точка границы, сведения о которой позволяют однозначно определить ее положение на местности
- 1 - Обозначение новой характерной точки
- (red) - Граница публичного сервитута
- (purple) - Проектное местоположение инженерного сооружения
- :2 - Cadastral number of the land plot
- (grey) - Существующая часть границы, имеющиеся в ЕГРН сведения о которой достаточны для определения ее местоположения
- (cyan) - Граница объекта капитального строительства
- (dashed orange) - Граница зоны с особыми условиями
- (blue) - Граница кадастрового квартала
- 61:04:0080103 - Номер кадастрового квартала

# Схема расположения границ публичного сервитута

Выносной лист 2



Масштаб 1:7000

## Условные обозначения

- - Характерная точка границы, сведения о которой позволяют однозначно определить ее положение на местности
- 1 - Обозначение новой характерной точки
- (red) - Граница публичного сервитута
- (blue) - Проектное местоположение инженерного сооружения
- :2 - Кадастровый номер земельного участка
- (black) - Существующая часть границы, имеющиеся в ЕГРН сведения о которой достаточны для определения ее местоположения
- (green) - Граница объекта капитального строительства
- (orange) - Граница зоны с особыми условиями
- (blue) - Граница кадастрового квартала
- 61:04:0080103 - Номер кадастрового квартала



# Схема расположения границ публичного сервитута

Выносной лист 3



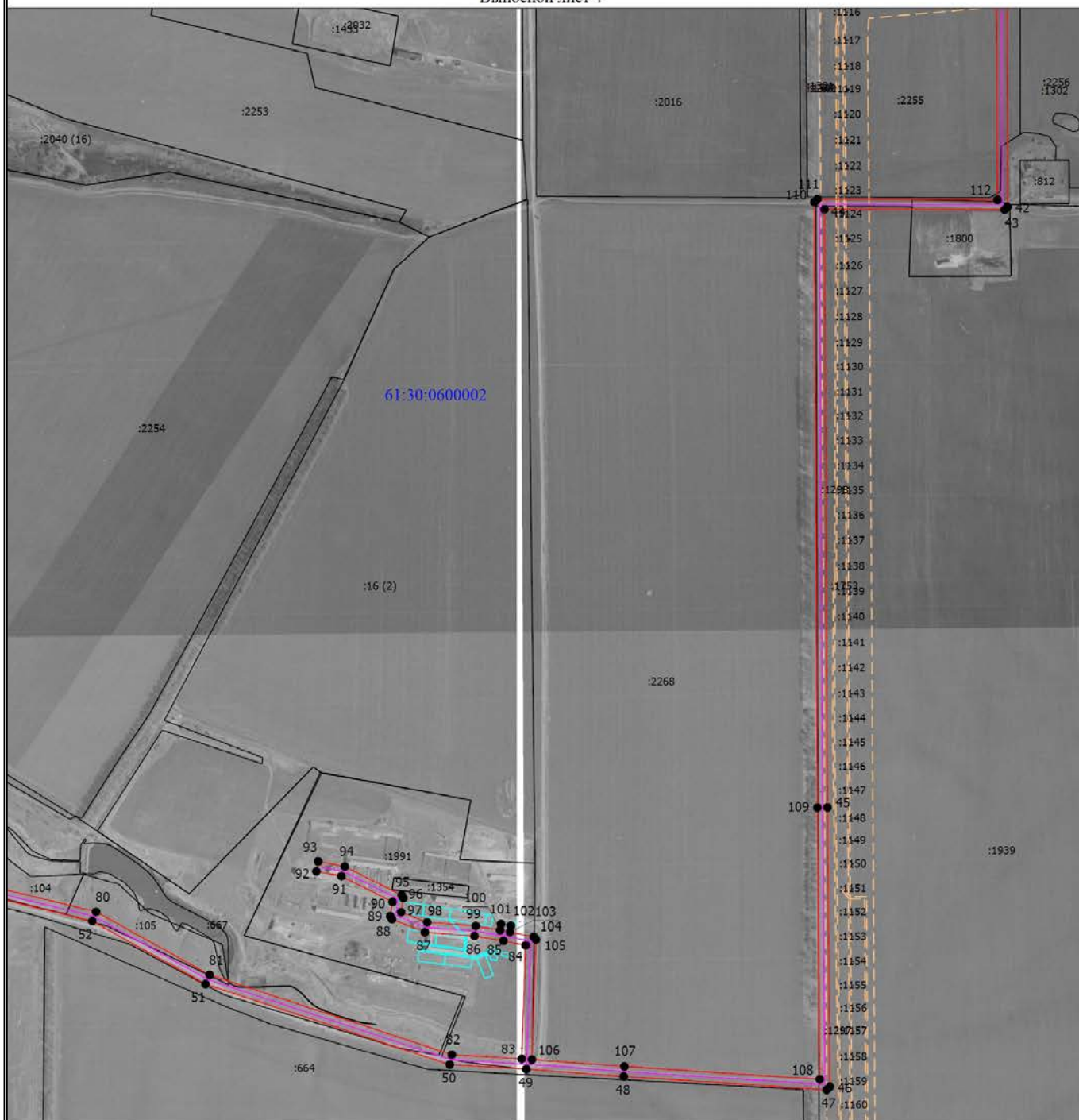
Масштаб 1:7000

## Условные обозначения

- - Характерная точка границы, сведения о которой позволяют однозначно определить ее положение на местности
- 1 - Обозначение новой характерной точки
- (red line) - Граница публичного сервитута
- (purple line) - Проектное местоположение инженерного сооружения
- :2 - Кадастровый номер земельного участка
- (black line) - Существующая часть границы, имеющиеся в ЕГРН сведения о которой достаточны для определения ее местоположения
- (cyan line) - Граница объекта капитального строительства
- - - (dashed orange line) - Граница зоны с особыми условиями
- (blue line) - Граница кадастрового квартала
- 61:04:0080103 - Номер кадастрового квартала

# Схема расположения границ публичного сервитута

Выносной лист 4



Масштаб 1:12000

## Условные обозначения

- - Характерная точка границы, сведения о которой позволяют однозначно определить ее положение на местности
- 1 - Обозначение новой характерной точки
- (red) - Граница публичного сервитута
- (purple) - Проектное местоположение инженерного сооружения
- :2 - Кадастровый номер земельного участка
- (black) - Существующая часть границы, имеющиеся в ЕГРН сведения о которой достаточны для определения ее местоположения
- (cyan) - Граница объекта капитального строительства
- (dashed orange) - Граница зоны с особыми условиями
- (blue) - Граница кадастрового квартала
- 61:04:0080103 - Номер кадастрового квартала

# Схема расположения границ публичного сервитута

Выносной лист 5



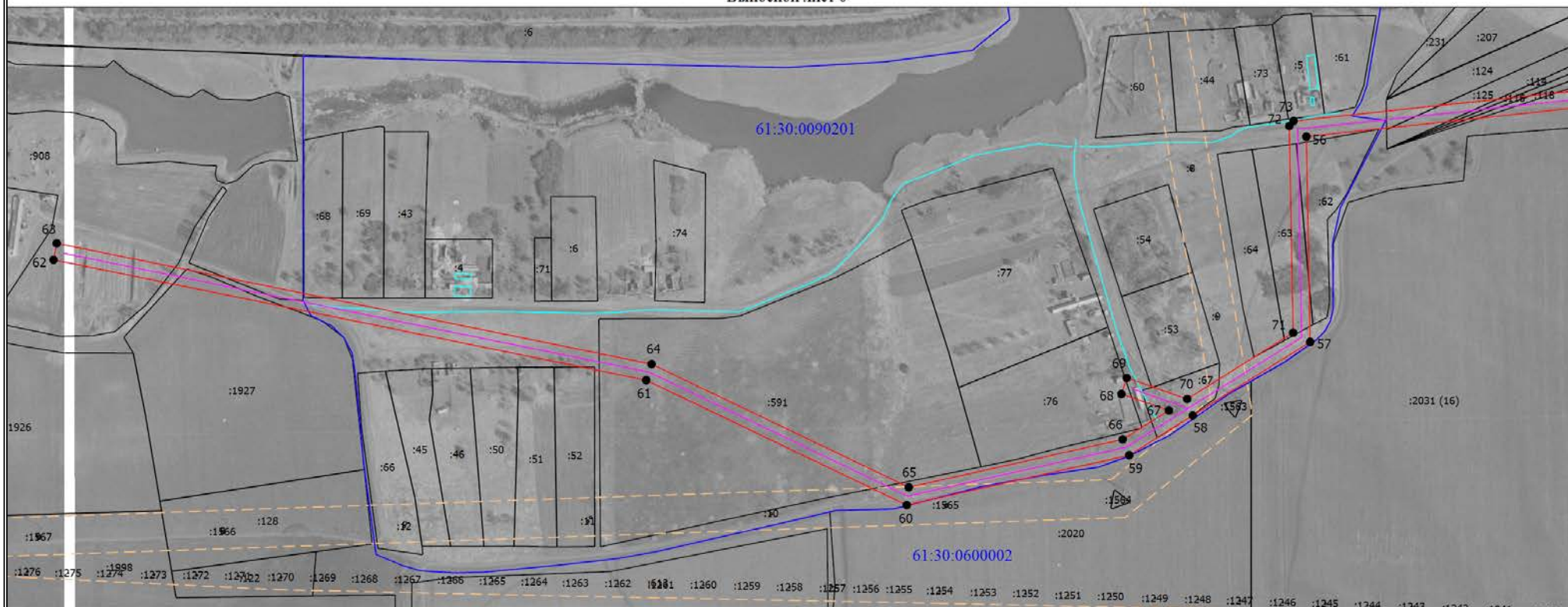
Масштаб 1:7000

## Условные обозначения

- - Характерная точка границы, сведения о которой позволяют однозначно определить ее положение на местности
- 1 - Обозначение новой характерной точки
- (red) - Граница публичного сервитута
- (purple) - Проектное местоположение инженерного сооружения
- :2 - Кадастровый номер земельного участка
- (black) - Существующая часть границы, имеющиеся в ЕГРН сведения о которой достаточны для определения ее местоположения
- (cyan) - Граница объекта капитального строительства
- (dashed) - Граница зоны с особыми условиями
- (blue) - Граница кадастрового квартала
- 61:04:0080103 - Номер кадастрового квартала

# Схема расположения границ публичного сервитута

Выносной лист 6



Масштаб 1:7000

## Условные обозначения

- - Характерная точка границы, сведения о которой позволяют однозначно определить ее положение на местности
- 1 - Обозначение новой характерной точки
- (red line) - Граница публичного сервитута
- (purple line) - Проектное местоположение инженерного сооружения
- :2 - Кадастровый номер земельного участка
- (black line) - Существующая часть границы, имеющиеся в ЕГРН сведения о которой достаточны для определения ее местоположения
- (cyan line) - Граница объекта капитального строительства
- (dashed orange line) - Граница зоны с особыми условиями
- (blue line) - Граница кадастрового квартала
- 61:04:0080103 - Номер кадастрового квартала

Филиал ПАО "Россети Юг" - "Ростовэнерго"  
(наименование организации)  
Развиленский участок электрических сетей  
(наименование структурного подразделения)

Код  
Форма по ОКУД 0306005  
по ОКПО 104299  
по ОКОФ 220.41.20.20.302  
по ОКОФ до 01.01.2017 12 4521125

Инвентарная карточка  
учета объекта основных средств

Номер документа	Дата составления
611500002320	06.04.2021

Номер	амортизационной группы	Седьмая группа (свыше 15 лет до 20 лет включительно)
	паспорта (регистрационный)	3
	заводской	
Дата	инвентарный	611500002320
	принятия к бухгалтерскому учету	31.03.2008
	списания с бухгалтерского учета	
Счет, субсчет аналитического учета		01.01

Объект ВЛ-10кВ № 5 пс Развиленская  
(серия, тип постройки или модель, марка)

Место нахождения объекта основных средств Развиленский участок электрических сетей  
Организация - изготовитель

1. Сведения об объекте основных средств на дату передачи						2. Сведения об объекте основных средств на дату принятия к бухгалтерскому учету				
Дата		Документ о вводе в эксплуатацию				Фактический срок эксплуатации	Сумма начисленной амортизации (износа), руб.	Остаточная стоимость, руб.	Первоначальная стоимость на дату принятия к бухгалтерскому учету, руб.	Срок полезного использования
выпуска (постройки)	последнего капремонта, модернизации	наименование	номер	дата						
1	2	3	4	5	6	7	8	1	2	
01.03.1987		Ввод начальных остатков	61200000000346	31.12.2012	157	286 778,21		286 778,21	133	

3. Переоценка

Дата	Коэффициент пересчета (переоценки)	Восстановительная стоимость, руб.	Дата	Коэффициент пересчета (переоценки)	Восстановительная стоимость, руб.	Дата	Коэффициент пересчета (переоценки)	Восстановительная стоимость, руб.
1	2	3	1	2	3	1	2	3
01.01.2006		231 181,26	01.01.2007		231 181,26	01.01.2008		865 736,83
31.12.2020								

4. Сведения о приемке, внутренних перемещениях, выбытии (списании) объекта основных средств

Документ, дата, номер	Вид операции	Наименование структурного подразделения	Остаточная стоимость, руб.	Фамилия, инициалы лица, ответственного за хранение
1	2	3	4	5
МРЮ № 1 от 31.03.2008	Принятие к учету с вводом в эксплуатацию		286 778,21	
Перемещение ОС № 61200000000056 от 01.01.2013	Внутреннее перемещение	Развиленский участок электрических сетей		Ткаля Владимир Кузьмич

Справочно Участники долевой собственности

Доля в праве общей собственности, %

5. Изменения первоначальной стоимости объекта основных средств

6. Затраты на ремонт

Вид операции	Документ			Сумма затрат, руб.	Вид ремонта	Документ			Сумма затрат, руб.
	наименование	дата	номер			наименование	дата	номер	
1	2	3	4	5	1	2	3	4	5
					Приложение 1				502,17

7. Краткая индивидуальная характеристика объекта основных средств

Объект основных средств, приспособления, принадлежности		Содержание драгоценных и/или полудрагоценных материалов (металлов, камней и т.д.)				
Наименование	Количество	наименование драгоценных и/или полудрагоценных материалов	номенклатурный номер	единица измерения	количество	масса
1	2	3	4	5	6	7
/инв. номер РЭ = 13033295 /						

Наименование конструктивных элементов и других признаков, характеризующих объект	Качественные и количественные характеристики (размеры, прочие сведения)					Примечание
	основного объекта	приспособлений, принадлежностей, пристроенных помещений и др.				
8	9	10	11	12	13	14

В том числе: материалы

Лицо, ответственное за ведение инвентарной карточки Бухгалтер 1 категории  
(должность)

  
(подпись)

Текучев И.С.  
(расшифровка подписи)