

ОПИСАНИЕ МЕСТОПОЛОЖЕНИЯ ГРАНИЦ

Публичный сервитут ВЛ-10кВ№ 1 РП-8П

(наименование объекта, местоположение границ которого описано (далее - объект))

Раздел 1

Сведения об объекте

№ п/п	Характеристики объекта	Описание характеристик
1	2	3
1.	Местоположение объекта	Ростовская область, район Песчанокопский
2.	Площадь объекта +/- величина погрешности определения площади (Р +/- Дельта Р)	8639 +/- 33 м ²
3.	Иные характеристики объекта	Публичный сервитут. В целях эксплуатации объекта энергетики ВЛ-10кВ№ 1 РП-8П. Срок публичного сервитута 49 лет. Владелец публичного сервитута - публичное акционерное общество «Россети Юг» ИНН 6164266561, ОГРН1076164009096, почтовый адрес: 344002, г.Ростов-на-Дону, ул.Большая Садовая, д.49, адрес электронной почты office@rosseti-yug.ru

Раздел 2

Сведения о местоположении границ объекта

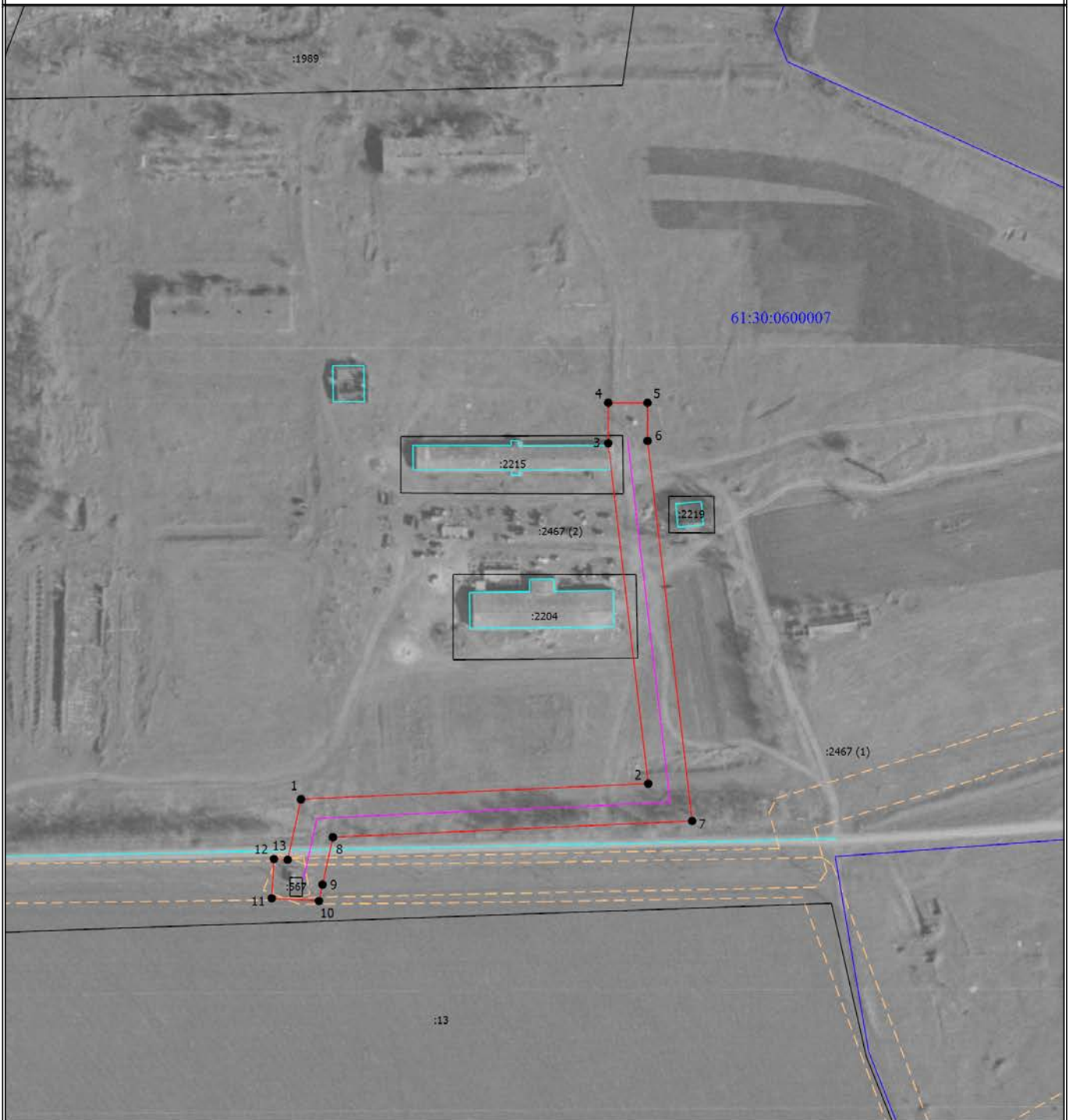
1. Система координат МСК-61

2. Сведения о характерных точках границ объекта

Обозначение характерных точек границ	Координаты, м		Метод определения координат характерной точки	Средняя квадратическая погрешность положения характерной точки (Mt), м	Описание обозначения точки на местности (при наличии)
	X	Y			
1	2	3	4	5	6
1	296414.27	2315162.94	Метод спутниковых геодезических измерений (определений)	0.1	-
2	296422.22	2315339.50	Метод спутниковых геодезических измерений (определений)	0.1	-
3	296595.26	2315319.16	Метод спутниковых геодезических измерений (определений)	0.1	-
4	296615.79	2315319.16	Метод спутниковых геодезических измерений (определений)	0.1	-
5	296615.79	2315339.16	Метод спутниковых геодезических измерений (определений)	0.1	-
6	296596.46	2315339.16	Метод спутниковых геодезических измерений (определений)	0.1	-
7	296403.21	2315361.87	Метод спутниковых геодезических измерений (определений)	0.1	-
8	296394.98	2315179.17	Метод спутниковых геодезических измерений (определений)	0.1	-
9	296370.91	2315173.86	Метод спутниковых геодезических измерений (определений)	0.1	-
10	296362.63	2315172.03	Метод спутниковых геодезических измерений (определений)	0.1	-
11	296363.95	2315148.06	Метод спутниковых геодезических измерений (определений)	0.1	-

2. Сведения о характерных точках границ объекта					
Обозначение характерных точек границ	Координаты, м		Метод определения координат характерной точки	Средняя квадратическая погрешность положения характерной точки (Mt), м	Описание обозначения точки на местности (при наличии)
	X	Y			
1	2	3	4	5	6
12	296383.92	2315149.16	Метод спутниковых геодезических измерений (определений)	0.1	-
13	296383.54	2315156.16	Метод спутниковых геодезических измерений (определений)	0.1	-
1	296414.27	2315162.94	Метод спутниковых геодезических измерений (определений)	0.1	-
3. Сведения о характерных точках части (частей) границы объекта					
Обозначение характерных точек части границы	Координаты, м		Метод определения координат характерной точки	Средняя квадратическая погрешность положения характерной точки (Mt), м	Описание обозначения точки на местности (при наличии)
	X	Y			
1	2	3	4	5	6
-	-	-	-	-	-

Схема расположения границ публичного сервитута



Масштаб 1:3000

Условные обозначения

- - Характерная точка границы, сведения о которой позволяют однозначно определить ее положение на местности
- 1 - Обозначение новой характерной точки
- (red) - Граница публичного сервитута
- (purple) - Проектное местоположение инженерного сооружения
- :2 - Cadastral number of the land plot
- (grey) - Existing part of the boundary, the information in the EGRN of which is sufficient for its location
- (yellow dashed) - Boundary of the zone with special conditions
- 61:04:0080103 - Number of the cadastral quarter
- (blue) - Boundary of the cadastral quarter

Филиал ПАО "Россети Юг" - "Ростовэнерго"		Форма по ОКУД		0306005	
(наименование организации)		по ОКПО		104299	
Бригада по эксплуатации и ремонту распределительных сетей 0,4-10 кВ		по ОКОФ		220.41.20.20.302	
(наименование структурного подразделения)		по ОКОФ до 01.01.2017		12.4521125	
Инвентарная карточка учета объекта основных средств	Номер документа	Дата составления	Номер	Отдельная группа (п.1, ст.322 НК РФ, до 2009 г.)	
	611500001464	06.04.2021		амортизационной группы	
				паспорта (регистрационный)	8
				заводской	
Объект ВЛ-10кВ№ 1 РП-8П			инвентарный	611500001464	
(серия, тип постройки или модель, марка)			Дата	принятия к бухгалтерскому учету	
				31.03.2008	
				списания с бухгалтерского учета	
			Счет, субсчет аналитического учета		
			01.01		
Место нахождения объекта основных средств Бригада по эксплуатации и ремонту распределительных сетей 0,4-10 кВ					
Организация - изготовитель					

1. Сведения об объекте основных средств на дату передачи								2. Сведения об объекте основных средств на дату принятия к бухгалтерскому учету	
Дата		Документ о вводе в эксплуатацию			Фактический срок эксплуатации	Сумма начисленной амортизации (износа), руб.	Остаточная стоимость, руб.	Первоначальная стоимость на дату принятия к бухгалтерскому учету, руб.	Срок полезного использования
выпуска (постройки)	последнего капремонта, модернизации	наименование	номер	дата					
1	2	3	4	5	6	7	8	1	2
01.08.1979	18.10.2015	Ввод начальных остатков	61200000000346	31.12.2012	157	380 955,42		380 955,42	42

Дата	Коэффициент пересчета (переоценки)	Восстановительная стоимость, руб.	Дата	Коэффициент пересчета (переоценки)	Восстановительная стоимость, руб.	Дата	Коэффициент пересчета (переоценки)	Восстановительная стоимость, руб.
1	2	3	1	2	3	1	2	3
01.01.2006		1 041 348,30	01.01.2007		1 041 348,30	01.01.2008		3 672 201,26
31.12.2020								

Документ, дата, номер	Вид операции	Наименование структурного подразделения	Остаточная стоимость, руб.	Фамилия, инициалы лица, ответственного за хранение
1	2	3	4	5
МРЮ № 1 от 31.03.2008	Принятие к учету с вводом в эксплуатацию		380 955,42	
Перемещение ОС № 61200000000065 от 01.01.2013	Внутреннее перемещение	Бригада по эксплуатации и ремонту ВЛ 0,4-10 кВ		Тутов Михаил Васильевич

Справочно	Участники долевой собственности	Доля в праве общей собственности, %

5. Изменения первоначальной стоимости объекта основных средств					6. Затраты на ремонт				
Реконструкция, достройка, дооборудование, частичная ликвидация, модернизация					Ремонт				
Вид операции	Документ			Сумма затрат, руб.	Вид ремонта	Документ			Сумма затрат, руб.
	наименование	дата	номер			наименование	дата	номер	
1	2	3	4	5	1	2	3	4	5
					Приложение 1				73 064,19

7. Краткая индивидуальная характеристика объекта основных средств						
Объект основных средств, приспособления, принадлежности		Содержание драгоценных и/или полудрагоценных материалов (металлов, камней и т.д.)				
Наименование	Количество	наименование драгоценных и/или полудрагоценных материалов	номенклатурный номер	единица измерения	количество	масса
1	2	3	4	5	6	7
/инв.номер РЭ = 13032332 /						

Наименование конструктивных элементов и других признаков, характеризующих объект	Качественные и количественные характеристики (размеры, прочие сведения)					Примечание
	основного объекта	приспособлений, принадлежностей, пристроенных помещений и др.				
8	9	10	11	12	13	14

В том числе: материалы

Лицо, ответственное за ведение инвентарной карточки _____ Бухгалтер 1 категории _____ Текучев И.С. _____
(должность) (подпись) (расшифровка подписи)