

ОПИСАНИЕ МЕСТОПОЛОЖЕНИЯ ГРАНИЦ

Публичный сервитут ВЛ-10кВ № 2 п/ст Развиленская

(наименование объекта, местоположение границ которого описано (далее - объект))

Раздел 1

Сведения об объекте

№ п/п	Характеристики объекта	Описание характеристик
1	2	3
1.	Местоположение объекта	Ростовская область, район Песчанокопский
2.	Площадь объекта +/- величина погрешности определения площади (Р +/- Дельта Р)	516596 +/- 252 м ²
3.	Иные характеристики объекта	Публичный сервитут. В целях эксплуатации объекта энергетики ВЛ-10кВ № 2 п/ст Развиленская. Срок публичного сервитута 49 лет. Владелец публичного сервитута - публичное акционерное общество «Россети Юг» ИНН 6164266561, ОГРН1076164009096, почтовый адрес: 344002, г.Ростов-на-Дону, ул.Большая Садовая, д.49, адрес электронной почты office@rosseti-yug.ru

Раздел 2

Сведения о местоположении границ объекта

1. Система координат МСК-61

2. Сведения о характерных точках границ объекта

Обозначение характерных точек границ	Координаты, м		Метод определения координат характерной точки	Средняя квадратическая погрешность положения характерной точки (Mt), м	Описание обозначения точки на местности (при наличии)
	X	Y			
1	2	3	4	5	6
1	317596.96	2324634.49	Метод спутниковых геодезических измерений (определений)	0.1	-
2	318175.18	2325555.52	Метод спутниковых геодезических измерений (определений)	0.1	-
3	318198.71	2325592.04	Метод спутниковых геодезических измерений (определений)	0.1	-
4	318395.21	2326118.92	Метод спутниковых геодезических измерений (определений)	0.1	-
5	318412.88	2326118.73	Метод спутниковых геодезических измерений (определений)	0.1	-
6	321321.17	2326122.66	Метод спутниковых геодезических измерений (определений)	0.1	-
7	321333.32	2326124.44	Метод спутниковых геодезических измерений (определений)	0.1	-
8	321466.29	2326158.13	Метод спутниковых геодезических измерений (определений)	0.1	-
9	321547.87	2326183.73	Метод спутниковых геодезических измерений (определений)	0.1	-
10	321551.71	2326188.69	Метод спутниковых геодезических измерений (определений)	0.1	-
11	321555.69	2326261.08	Метод спутниковых геодезических измерений (определений)	0.1	-

2. Сведения о характерных точках границ объекта					
Обозначение характерных точек границ	Координаты, м		Метод определения координат характерной точки	Средняя квадратическая погрешность положения характерной точки (Mt), м	Описание обозначения точки на местности (при наличии)
	X	Y			
1	2	3	4	5	6
12	321556.79	2326316.56	Метод спутниковых геодезических измерений (определений)	0.1	-
13	321556.50	2326335.55	Метод спутниковых геодезических измерений (определений)	0.1	-
14	321536.46	2326335.29	Метод спутниковых геодезических измерений (определений)	0.1	-
15	321536.79	2326316.75	Метод спутниковых геодезических измерений (определений)	0.1	-
16	321535.71	2326262.00	Метод спутниковых геодезических измерений (определений)	0.1	-
17	321532.29	2326199.81	Метод спутниковых геодезических измерений (определений)	0.1	-
18	321461.11	2326177.45	Метод спутниковых геодезических измерений (определений)	0.1	-
19	321331.43	2326144.60	Метод спутниковых геодезических измерений (определений)	0.1	-
20	321335.20	2326202.41	Метод спутниковых геодезических измерений (определений)	0.1	-
21	321338.96	2326274.47	Метод спутниковых геодезических измерений (определений)	0.1	-
22	321416.71	2327534.56	Метод спутниковых геодезических измерений (определений)	0.1	-
23	321418.46	2327534.59	Метод спутниковых геодезических измерений (определений)	0.1	-
24	321617.62	2327523.27	Метод спутниковых геодезических измерений (определений)	0.1	-

2. Сведения о характерных точках границ объекта

Обозначение характерных точек границ	Координаты, м		Метод определения координат характерной точки	Средняя квадратическая погрешность положения характерной точки (Mt), м	Описание обозначения точки на местности (при наличии)
	X	Y			
1	2	3	4	5	6
25	321623.54	2327527.71	Метод спутниковых геодезических измерений (определений)	0.1	-
26	321672.84	2327766.36	Метод спутниковых геодезических измерений (определений)	0.1	-
27	321680.66	2327804.30	Метод спутниковых геодезических измерений (определений)	0.1	-
28	321698.85	2328054.49	Метод спутниковых геодезических измерений (определений)	0.1	-
29	321665.36	2328092.78	Метод спутниковых геодезических измерений (определений)	0.1	-
30	321620.60	2328901.88	Метод спутниковых геодезических измерений (определений)	0.1	-
31	321624.64	2328901.39	Метод спутниковых геодезических измерений (определений)	0.1	-
32	321922.46	2328878.15	Метод спутниковых геодезических измерений (определений)	0.1	-
33	321940.61	2328878.19	Метод спутниковых геодезических измерений (определений)	0.1	-
34	321940.83	2328898.17	Метод спутниковых геодезических измерений (определений)	0.1	-
35	321923.53	2328898.15	Метод спутниковых геодезических измерений (определений)	0.1	-
36	321626.42	2328921.32	Метод спутниковых геодезических измерений (определений)	0.1	-
37	321619.44	2328922.17	Метод спутниковых геодезических измерений (определений)	0.1	-

2. Сведения о характерных точках границ объекта					
Обозначение характерных точек границ	Координаты, м		Метод определения координат характерной точки	Средняя квадратическая погрешность положения характерной точки (Mt), м	Описание обозначения точки на местности (при наличии)
	X	Y			
1	2	3	4	5	6
38	321615.26	2328993.19	Метод спутниковых геодезических измерений (определений)	0.1	-
39	321638.66	2329256.81	Метод спутниковых геодезических измерений (определений)	0.1	-
40	321645.27	2329340.52	Метод спутниковых геодезических измерений (определений)	0.1	-
41	321755.84	2329932.72	Метод спутниковых геодезических измерений (определений)	0.1	-
42	321769.91	2330014.93	Метод спутниковых геодезических измерений (определений)	0.1	-
43	321848.86	2330437.23	Метод спутниковых геодезических измерений (определений)	0.1	-
44	321881.94	2330605.44	Метод спутниковых геодезических измерений (определений)	0.1	-
45	321941.36	2330848.19	Метод спутниковых геодезических измерений (определений)	0.1	-
46	322195.51	2330975.60	Метод спутниковых геодезических измерений (определений)	0.1	-
47	322186.38	2330993.40	Метод спутниковых геодезических измерений (определений)	0.1	-
48	321924.12	2330861.92	Метод спутниковых геодезических измерений (определений)	0.1	-
49	321864.93	2330620.10	Метод спутниковых геодезических измерений (определений)	0.1	-
50	321857.72	2330622.99	Метод спутниковых геодезических измерений (определений)	0.1	-

2. Сведения о характерных точках границ объекта

Обозначение характерных точек границ	Координаты, м		Метод определения координат характерной точки	Средняя квадратическая погрешность положения характерной точки (Mt), м	Описание обозначения точки на местности (при наличии)
	X	Y			
1	2	3	4	5	6
51	321851.98	2330603.78	Метод спутниковых геодезических измерений (определений)	0.1	-
52	321860.64	2330600.81	Метод спутниковых геодезических измерений (определений)	0.1	-
53	321829.22	2330441.04	Метод спутниковых геодезических измерений (определений)	0.1	-
54	321750.24	2330018.53	Метод спутниковых геодезических измерений (определений)	0.1	-
55	321736.17	2329936.31	Метод спутниковых геодезических измерений (определений)	0.1	-
56	321625.51	2329343.67	Метод спутниковых геодезических измерений (определений)	0.1	-
57	321618.73	2329258.53	Метод спутниковых геодезических измерений (определений)	0.1	-
58	321595.74	2328999.51	Метод спутниковых геодезических измерений (определений)	0.1	-
59	321359.32	2329004.07	Метод спутниковых геодезических измерений (определений)	0.1	-
60	321202.91	2329005.24	Метод спутниковых геодезических измерений (определений)	0.1	-
61	320887.75	2329010.69	Метод спутниковых геодезических измерений (определений)	0.1	-
62	320840.41	2329003.22	Метод спутниковых геодезических измерений (определений)	0.1	-
63	319677.70	2329014.59	Метод спутниковых геодезических измерений (определений)	0.1	-

2. Сведения о характерных точках границ объекта

Обозначение характерных точек границ	Координаты, м		Метод определения координат характерной точки	Средняя квадратическая погрешность положения характерной точки (Mt), м	Описание обозначения точки на местности (при наличии)
	X	Y			
1	2	3	4	5	6
64	319661.02	2329015.02	Метод спутниковых геодезических измерений (определений)	0.1	-
65	319660.55	2328995.06	Метод спутниковых геодезических измерений (определений)	0.1	-
66	319677.24	2328994.59	Метод спутниковых геодезических измерений (определений)	0.1	-
67	320841.07	2328983.21	Метод спутниковых геодезических измерений (определений)	0.1	-
68	320888.29	2328990.67	Метод спутниковых геодезических измерений (определений)	0.1	-
69	321202.62	2328985.25	Метод спутниковых геодезических измерений (определений)	0.1	-
70	321358.99	2328984.07	Метод спутниковых геодезических измерений (определений)	0.1	-
71	321596.03	2328979.50	Метод спутниковых геодезических измерений (определений)	0.1	-
72	321599.97	2328912.69	Метод спутниковых геодезических измерений (определений)	0.1	-
73	321645.77	2328084.81	Метод спутниковых геодезических измерений (определений)	0.1	-
74	321678.30	2328047.62	Метод спутниковых геодезических измерений (определений)	0.1	-
75	321660.79	2327806.78	Метод спутниковых геодезических измерений (определений)	0.1	-
76	321655.07	2327779.20	Метод спутниковых геодезических измерений (определений)	0.1	-

2. Сведения о характерных точках границ объекта

Обозначение характерных точек границ	Координаты, м		Метод определения координат характерной точки	Средняя квадратическая погрешность положения характерной точки (Mt), м	Описание обозначения точки на местности (при наличии)
	X	Y			
1	2	3	4	5	6
77	321635.86	2327781.07	Метод спутниковых геодезических измерений (определений)	0.1	-
78	321620.30	2327782.78	Метод спутниковых геодезических измерений (определений)	0.1	-
79	321617.58	2327763.00	Метод спутниковых геодезических измерений (определений)	0.1	-
80	321633.72	2327761.18	Метод спутниковых геодезических измерений (определений)	0.1	-
81	321651.00	2327759.51	Метод спутниковых геодезических измерений (определений)	0.1	-
82	321606.46	2327543.94	Метод спутниковых геодезических измерений (определений)	0.1	-
83	321418.38	2327554.62	Метод спутниковых геодезических измерений (определений)	0.1	-
84	321400.77	2327554.24	Метод спутниковых геодезических измерений (определений)	0.1	-
85	321394.79	2327547.30	Метод спутниковых геодезических измерений (определений)	0.1	-
86	321396.73	2327535.48	Метод спутниковых геодезических измерений (определений)	0.1	-
87	321318.99	2326275.66	Метод спутниковых геодезических измерений (определений)	0.1	-
88	321315.24	2326203.64	Метод спутниковых геодезических измерений (определений)	0.1	-
89	321311.26	2326142.66	Метод спутниковых геодезических измерений (определений)	0.1	-

2. Сведения о характерных точках границ объекта					
Обозначение характерных точек границ	Координаты, м		Метод определения координат характерной точки	Средняя квадратическая погрешность положения характерной точки (Mt), м	Описание обозначения точки на местности (при наличии)
	X	Y			
1	2	3	4	5	6
90	318413.03	2326138.73	Метод спутниковых геодезических измерений (определений)	0.1	-
91	318385.10	2326139.03	Метод спутниковых геодезических измерений (определений)	0.1	-
92	318379.97	2326135.29	Метод спутниковых геодезических измерений (определений)	0.1	-
93	318180.77	2325601.15	Метод спутниковых геодезических измерений (определений)	0.1	-
94	318158.33	2325566.31	Метод спутниковых геодезических измерений (определений)	0.1	-
95	317584.52	2324652.30	Метод спутниковых геодезических измерений (определений)	0.1	-
96	315035.66	2324664.94	Метод спутниковых геодезических измерений (определений)	0.1	-
97	313034.50	2324686.78	Метод спутниковых геодезических измерений (определений)	0.1	-
98	312963.12	2324687.89	Метод спутниковых геодезических измерений (определений)	0.1	-
99	312912.88	2324687.95	Метод спутниковых геодезических измерений (определений)	0.1	-
100	312905.52	2324692.48	Метод спутниковых геодезических измерений (определений)	0.1	-
101	312907.39	2324745.26	Метод спутниковых геодезических измерений (определений)	0.1	-
102	312915.37	2325018.48	Метод спутниковых геодезических измерений (определений)	0.1	-

2. Сведения о характерных точках границ объекта

Обозначение характерных точек границ	Координаты, м		Метод определения координат характерной точки	Средняя квадратическая погрешность положения характерной точки (Mt), м	Описание обозначения точки на местности (при наличии)
	X	Y			
1	2	3	4	5	6
103	312918.76	2325136.68	Метод спутниковых геодезических измерений (определений)	0.1	-
104	312926.80	2325392.35	Метод спутниковых геодезических измерений (определений)	0.1	-
105	312933.30	2325636.40	Метод спутниковых геодезических измерений (определений)	0.1	-
106	312931.70	2325698.57	Метод спутниковых геодезических измерений (определений)	0.1	-
107	312935.41	2325857.75	Метод спутниковых геодезических измерений (определений)	0.1	-
108	312948.65	2326353.58	Метод спутниковых геодезических измерений (определений)	0.1	-
109	312957.10	2326658.98	Метод спутниковых геодезических измерений (определений)	0.1	-
110	312989.96	2326877.41	Метод спутниковых геодезических измерений (определений)	0.1	-
111	313004.36	2326973.83	Метод спутниковых геодезических измерений (определений)	0.1	-
112	312984.65	2326977.32	Метод спутниковых геодезических измерений (определений)	0.1	-
113	312971.60	2326889.91	Метод спутниковых геодезических измерений (определений)	0.1	-
114	312885.29	2326899.61	Метод спутниковых геодезических измерений (определений)	0.1	-
115	312868.15	2326902.52	Метод спутниковых геодезических измерений (определений)	0.1	-

2. Сведения о характерных точках границ объекта

Обозначение характерных точек границ	Координаты, м		Метод определения координат характерной точки	Средняя квадратическая погрешность положения характерной точки (Mt), м	Описание обозначения точки на местности (при наличии)
	X	Y			
1	2	3	4	5	6
116	312864.89	2326882.78	Метод спутниковых геодезических измерений (определений)	0.1	-
117	312882.25	2326879.84	Метод спутниковых геодезических измерений (определений)	0.1	-
118	312968.63	2326870.12	Метод спутниковых геодезических измерений (определений)	0.1	-
119	312937.23	2326661.36	Метод спутниковых геодезических измерений (определений)	0.1	-
120	312928.94	2326364.37	Метод спутниковых геодезических измерений (определений)	0.1	-
121	312654.11	2326378.54	Метод спутниковых геодезических измерений (определений)	0.1	-
122	312653.07	2326358.54	Метод спутниковых геодезических измерений (определений)	0.1	-
123	312928.40	2326344.37	Метод спутниковых геодезических измерений (определений)	0.1	-
124	312915.42	2325858.25	Метод спутниковых геодезических измерений (определений)	0.1	-
125	312911.70	2325698.79	Метод спутниковых геодезических измерений (определений)	0.1	-
126	312913.16	2325642.26	Метод спутниковых геодезических измерений (определений)	0.1	-
127	312911.85	2325641.48	Метод спутниковых геодезических измерений (определений)	0.1	-
128	312832.06	2325646.95	Метод спутниковых геодезических измерений (определений)	0.1	-

2. Сведения о характерных точках границ объекта

Обозначение характерных точек границ	Координаты, м		Метод определения координат характерной точки	Средняя квадратическая погрешность положения характерной точки (Mt), м	Описание обозначения точки на местности (при наличии)
	X	Y			
1	2	3	4	5	6
129	312650.24	2325658.90	Метод спутниковых геодезических измерений (определений)	0.1	-
130	312648.85	2325638.97	Метод спутниковых геодезических измерений (определений)	0.1	-
131	312820.00	2325627.70	Метод спутниковых геодезических измерений (определений)	0.1	-
132	312812.35	2325572.41	Метод спутниковых геодезических измерений (определений)	0.1	-
133	312813.91	2325567.67	Метод спутниковых геодезических измерений (определений)	0.1	-
134	312828.74	2325554.43	Метод спутниковых геодезических измерений (определений)	0.1	-
135	312841.89	2325569.54	Метод спутниковых геодезических измерений (определений)	0.1	-
136	312833.20	2325577.27	Метод спутниковых геодезических измерений (определений)	0.1	-
137	312840.00	2325626.36	Метод спутниковых геодезических измерений (определений)	0.1	-
138	312912.89	2325621.36	Метод спутниковых геодезических измерений (определений)	0.1	-
139	312907.31	2325411.67	Метод спутниковых геодезических измерений (определений)	0.1	-
140	312896.32	2325419.37	Метод спутниковых геодезических измерений (определений)	0.1	-
141	312886.02	2325402.28	Метод спутниковых геодезических измерений (определений)	0.1	-

2. Сведения о характерных точках границ объекта

Обозначение характерных точек границ	Координаты, м		Метод определения координат характерной точки	Средняя квадратическая погрешность положения характерной точки (Mt), м	Описание обозначения точки на местности (при наличии)
	X	Y			
1	2	3	4	5	6
142	312906.64	2325387.62	Метод спутниковых геодезических измерений (определений)	0.1	-
143	312899.17	2325149.97	Метод спутниковых геодезических измерений (определений)	0.1	-
144	312838.59	2325164.71	Метод спутниковых геодезических измерений (определений)	0.1	-
145	312779.98	2325175.83	Метод спутниковых геодезических измерений (определений)	0.1	-
146	312773.37	2325183.29	Метод спутниковых геодезических измерений (определений)	0.1	-
147	312764.80	2325183.24	Метод спутниковых геодезических измерений (определений)	0.1	-
148	312761.26	2325179.76	Метод спутниковых геодезических измерений (определений)	0.1	-
149	312618.02	2325210.42	Метод спутниковых геодезических измерений (определений)	0.1	-
150	312641.09	2325355.11	Метод спутниковых геодезических измерений (определений)	0.1	-
151	312621.40	2325358.58	Метод спутниковых геодезических измерений (определений)	0.1	-
152	312596.12	2325200.42	Метод спутниковых геодезических измерений (определений)	0.1	-
153	312600.55	2325193.72	Метод спутниковых геодезических измерений (определений)	0.1	-
154	312772.70	2325156.86	Метод спутниковых геодезических измерений (определений)	0.1	-

2. Сведения о характерных точках границ объекта					
Обозначение характерных точек границ	Координаты, м		Метод определения координат характерной точки	Средняя квадратическая погрешность положения характерной точки (Mt), м	Описание обозначения точки на местности (при наличии)
	X	Y			
1	2	3	4	5	6
155	312834.11	2325145.22	Метод спутниковых геодезических измерений (определений)	0.1	-
156	312898.55	2325129.54	Метод спутниковых геодезических измерений (определений)	0.1	-
157	312895.69	2325030.04	Метод спутниковых геодезических измерений (определений)	0.1	-
158	312888.39	2325030.91	Метод спутниковых геодезических измерений (определений)	0.1	-
159	312869.78	2325024.60	Метод спутниковых геодезических измерений (определений)	0.1	-
160	312876.60	2325005.77	Метод спутниковых геодезических измерений (определений)	0.1	-
161	312890.61	2325010.52	Метод спутниковых геодезических измерений (определений)	0.1	-
162	312895.11	2325009.96	Метод спутниковых геодезических измерений (определений)	0.1	-
163	312887.75	2324757.72	Метод спутниковых геодезических измерений (определений)	0.1	-
164	312875.57	2324760.14	Метод спутниковых геодезических измерений (определений)	0.1	-
165	312738.05	2324789.96	Метод спутниковых геодезических измерений (определений)	0.1	-
166	312733.57	2324770.48	Метод спутниковых геодезических измерений (определений)	0.1	-
167	312871.42	2324740.57	Метод спутниковых геодезических измерений (определений)	0.1	-

2. Сведения о характерных точках границ объекта

Обозначение характерных точек границ	Координаты, м		Метод определения координат характерной точки	Средняя квадратическая погрешность положения характерной точки (Mt), м	Описание обозначения точки на местности (при наличии)
	X	Y			
1	2	3	4	5	6
168	312887.10	2324737.46	Метод спутниковых геодезических измерений (определений)	0.1	-
169	312885.33	2324687.37	Метод спутниковых геодезических измерений (определений)	0.1	-
170	312882.61	2324568.22	Метод спутниковых геодезических измерений (определений)	0.1	-
171	312836.49	2324566.10	Метод спутниковых геодезических измерений (определений)	0.1	-
172	312816.73	2324567.92	Метод спутниковых геодезических измерений (определений)	0.1	-
173	312814.91	2324547.96	Метод спутниковых геодезических измерений (определений)	0.1	-
174	312836.69	2324546.09	Метод спутниковых геодезических измерений (определений)	0.1	-
175	312882.13	2324548.18	Метод спутниковых геодезических измерений (определений)	0.1	-
176	312880.69	2324490.92	Метод спутниковых геодезических измерений (определений)	0.1	-
177	312875.30	2324487.10	Метод спутниковых геодезических измерений (определений)	0.1	-
178	312875.60	2324477.10	Метод спутниковых геодезических измерений (определений)	0.1	-
179	312880.26	2324473.64	Метод спутниковых геодезических измерений (определений)	0.1	-
180	312876.66	2324330.44	Метод спутниковых геодезических измерений (определений)	0.1	-

2. Сведения о характерных точках границ объекта					
Обозначение характерных точек границ	Координаты, м		Метод определения координат характерной точки	Средняя квадратическая погрешность положения характерной точки (Mt), м	Описание обозначения точки на местности (при наличии)
	X	Y			
1	2	3	4	5	6
181	312870.16	2324200.30	Метод спутниковых геодезических измерений (определений)	0.1	-
182	312844.30	2324084.51	Метод спутниковых геодезических измерений (определений)	0.1	-
183	312821.36	2323930.73	Метод спутниковых геодезических измерений (определений)	0.1	-
184	312636.35	2324157.72	Метод спутниковых геодезических измерений (определений)	0.1	-
185	312579.03	2324217.43	Метод спутниковых геодезических измерений (определений)	0.1	-
186	312431.43	2324207.22	Метод спутниковых геодезических измерений (определений)	0.1	-
187	312225.35	2324188.89	Метод спутниковых геодезических измерений (определений)	0.1	-
188	312137.52	2324265.29	Метод спутниковых геодезических измерений (определений)	0.1	-
189	312124.56	2324250.03	Метод спутниковых геодезических измерений (определений)	0.1	-
190	312218.64	2324168.21	Метод спутниковых геодезических измерений (определений)	0.1	-
191	312432.91	2324187.28	Метод спутниковых геодезических измерений (определений)	0.1	-
192	312556.08	2324195.76	Метод спутниковых геодезических измерений (определений)	0.1	-
193	312558.12	2324192.04	Метод спутниковых геодезических измерений (определений)	0.1	-

2. Сведения о характерных точках границ объекта

Обозначение характерных точек границ	Координаты, м		Метод определения координат характерной точки	Средняя квадратическая погрешность положения характерной точки (Mt), м	Описание обозначения точки на местности (при наличии)
	X	Y			
1	2	3	4	5	6
194	312565.33	2324189.82	Метод спутниковых геодезических измерений (определений)	0.1	-
195	312574.32	2324193.45	Метод спутниковых геодезических измерений (определений)	0.1	-
196	312618.01	2324147.98	Метод спутниковых геодезических измерений (определений)	0.1	-
197	312617.52	2324144.52	Метод спутниковых геодезических измерений (определений)	0.1	-
198	312592.36	2324079.39	Метод спутниковых геодезических измерений (определений)	0.1	-
199	312565.33	2324010.00	Метод спутниковых геодезических измерений (определений)	0.1	-
200	312558.29	2323998.30	Метод спутниковых геодезических измерений (определений)	0.1	-
201	312575.16	2323987.56	Метод спутниковых геодезических измерений (определений)	0.1	-
202	312583.55	2324001.69	Метод спутниковых геодезических измерений (определений)	0.1	-
203	312611.00	2324072.15	Метод спутниковых геодезических измерений (определений)	0.1	-
204	312633.28	2324129.82	Метод спутниковых геодезических измерений (определений)	0.1	-
205	312813.49	2323908.73	Метод спутниковых геодезических измерений (определений)	0.1	-
206	312815.32	2323890.87	Метод спутниковых геодезических измерений (определений)	0.1	-

2. Сведения о характерных точках границ объекта					
Обозначение характерных точек границ	Координаты, м		Метод определения координат характерной точки	Средняя квадратическая погрешность положения характерной точки (Mt), м	Описание обозначения точки на местности (при наличии)
	X	Y			
1	2	3	4	5	6
207	312802.15	2323830.62	Метод спутниковых геодезических измерений (определений)	0.1	-
208	312804.70	2323821.63	Метод спутниковых геодезических измерений (определений)	0.1	-
209	312787.12	2323703.99	Метод спутниковых геодезических измерений (определений)	0.1	-
210	312712.24	2323733.79	Метод спутниковых геодезических измерений (определений)	0.1	-
211	312704.04	2323715.49	Метод спутниковых геодезических измерений (определений)	0.1	-
212	312784.11	2323683.66	Метод спутниковых геодезических измерений (определений)	0.1	-
213	312746.67	2323428.35	Метод спутниковых геодезических измерений (определений)	0.1	-
214	312744.23	2323414.22	Метод спутниковых геодезических измерений (определений)	0.1	-
215	312420.81	2323308.42	Метод спутниковых геодезических измерений (определений)	0.1	-
216	312406.34	2323301.16	Метод спутниковых геодезических измерений (определений)	0.1	-
217	312415.68	2323283.47	Метод спутниковых геодезических измерений (определений)	0.1	-
218	312428.84	2323289.97	Метод спутниковых геодезических измерений (определений)	0.1	-
219	312740.93	2323392.09	Метод спутниковых геодезических измерений (определений)	0.1	-

2. Сведения о характерных точках границ объекта

Обозначение характерных точек границ	Координаты, м		Метод определения координат характерной точки	Средняя квадратическая погрешность положения характерной точки (Mt), м	Описание обозначения точки на местности (при наличии)
	X	Y			
1	2	3	4	5	6
220	312632.60	2322622.01	Метод спутниковых геодезических измерений (определений)	0.1	-
221	312559.80	2322632.48	Метод спутниковых геодезических измерений (определений)	0.1	-
222	312541.94	2322632.10	Метод спутниковых геодезических измерений (определений)	0.1	-
223	312542.00	2322612.13	Метод спутниковых геодезических измерений (определений)	0.1	-
224	312558.55	2322612.48	Метод спутниковых геодезических измерений (определений)	0.1	-
225	312629.81	2322602.21	Метод спутниковых геодезических измерений (определений)	0.1	-
226	312572.65	2322198.33	Метод спутниковых геодезических измерений (определений)	0.1	-
227	312503.66	2322140.45	Метод спутниковых геодезических измерений (определений)	0.1	-
228	312466.46	2322129.50	Метод спутниковых геодезических измерений (определений)	0.1	-
229	312183.56	2322083.60	Метод спутниковых геодезических измерений (определений)	0.1	-
230	312173.25	2322092.62	Метод спутниковых геодезических измерений (определений)	0.1	-
231	312103.28	2322077.69	Метод спутниковых геодезических измерений (определений)	0.1	-
232	312038.86	2322068.76	Метод спутниковых геодезических измерений (определений)	0.1	-

2. Сведения о характерных точках границ объекта					
Обозначение характерных точек границ	Координаты, м		Метод определения координат характерной точки	Средняя квадратическая погрешность положения характерной точки (Mt), м	Описание обозначения точки на местности (при наличии)
	X	Y			
1	2	3	4	5	6
233	311965.49	2322075.55	Метод спутниковых геодезических измерений (определений)	0.1	-
234	311960.53	2322095.73	Метод спутниковых геодезических измерений (определений)	0.1	-
235	311964.69	2322098.64	Метод спутниковых геодезических измерений (определений)	0.1	-
236	311964.00	2322110.56	Метод спутниковых геодезических измерений (определений)	0.1	-
237	311956.23	2322113.59	Метод спутниковых геодезических измерений (определений)	0.1	-
238	311945.87	2322158.93	Метод спутниковых геодезических измерений (определений)	0.1	-
239	311939.33	2322163.71	Метод спутниковых геодезических измерений (определений)	0.1	-
240	311907.75	2322157.68	Метод спутниковых геодезических измерений (определений)	0.1	-
241	311911.38	2322137.96	Метод спутниковых геодезических измерений (определений)	0.1	-
242	311929.34	2322141.44	Метод спутниковых геодезических измерений (определений)	0.1	-
243	311937.98	2322103.71	Метод спутниковых геодезических измерений (определений)	0.1	-
244	311948.52	2322060.82	Метод спутниковых геодезических измерений (определений)	0.1	-
245	311953.21	2322056.60	Метод спутниковых геодезических измерений (определений)	0.1	-

2. Сведения о характерных точках границ объекта					
Обозначение характерных точек границ	Координаты, м		Метод определения координат характерной точки	Средняя квадратическая погрешность положения характерной точки (Mt), м	Описание обозначения точки на местности (при наличии)
	X	Y			
1	2	3	4	5	6
246	312039.28	2322048.63	Метод спутниковых геодезических измерений (определений)	0.1	-
247	312106.39	2322057.93	Метод спутниковых геодезических измерений (определений)	0.1	-
248	312167.62	2322070.97	Метод спутниковых геодезических измерений (определений)	0.1	-
249	312177.42	2322062.36	Метод спутниковых геодезических измерений (определений)	0.1	-
250	312470.86	2322109.93	Метод спутниковых геодезических измерений (определений)	0.1	-
251	312513.33	2322122.45	Метод спутниковых геодезических измерений (определений)	0.1	-
252	312591.39	2322187.94	Метод спутниковых геодезических измерений (определений)	0.1	-
253	312651.01	2322609.28	Метод спутниковых геодезических измерений (определений)	0.1	-
254	312762.95	2323405.04	Метод спутниковых геодезических измерений (определений)	0.1	-
255	312766.40	2323425.08	Метод спутниковых геодезических измерений (определений)	0.1	-
256	312805.04	2323688.58	Метод спутниковых геодезических измерений (определений)	0.1	-
257	312825.10	2323822.83	Метод спутниковых геодезических измерений (определений)	0.1	-
258	312822.73	2323831.42	Метод спутниковых геодезических измерений (определений)	0.1	-

2. Сведения о характерных точках границ объекта

Обозначение характерных точек границ	Координаты, м		Метод определения координат характерной точки	Средняя квадратическая погрешность положения характерной точки (Mt), м	Описание обозначения точки на местности (при наличии)
	X	Y			
1	2	3	4	5	6
259	312835.20	2323888.15	Метод спутниковых геодезических измерений (определений)	0.1	-
260	312863.99	2324080.93	Метод спутниковых геодезических измерений (определений)	0.1	-
261	312890.02	2324197.64	Метод спутниковых геодезических измерений (определений)	0.1	-
262	312896.64	2324329.57	Метод спутниковых геодезических измерений (определений)	0.1	-
263	312902.39	2324558.41	Метод спутниковых геодезических измерений (определений)	0.1	-
264	312904.92	2324669.36	Метод спутниковых геодезических измерений (определений)	0.1	-
265	312907.47	2324667.96	Метод спутниковых геодезических измерений (определений)	0.1	-
266	312962.88	2324667.89	Метод спутниковых геодезических измерений (определений)	0.1	-
267	313034.21	2324666.78	Метод спутниковых геодезических измерений (определений)	0.1	-
268	315035.48	2324644.94	Метод спутниковых геодезических измерений (определений)	0.1	-
269	317592.24	2324632.25	Метод спутниковых геодезических измерений (определений)	0.1	-
1	317596.96	2324634.49	Метод спутниковых геодезических измерений (определений)	0.1	-

3. Сведения о характерных точках части (частей) границы объекта

Обозначение характерных точек части границы	Координаты, м		Метод определения координат характерной точки	Средняя квадратическая погрешность положения характерной точки (Mt), м	Описание обозначения точки на местности (при наличии)
	X	Y			
1	2	3	4	5	6
-	-	-	-	-	-

Раздел 3

Сведения о местоположении измененных (уточненных) границ объекта

1. Система координат -

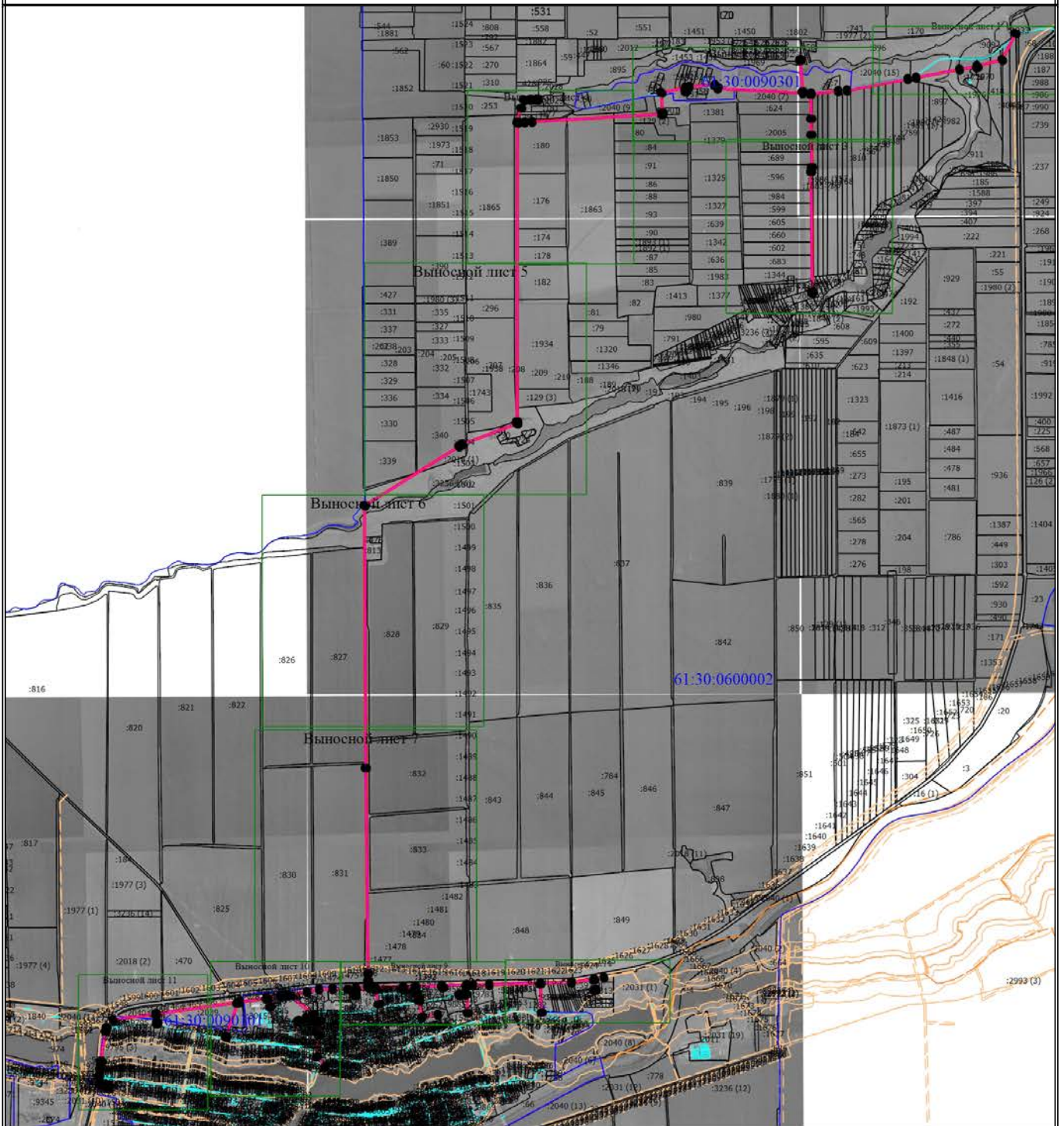
2. Сведения о характерных точках границ объекта

Обозначение характерных точек границ	Существующие координаты, м		Измененные (уточненные) координаты, м		Метод определения координат характерной точки	Средняя квадратическая погрешность положения характерной точки (Mt), м	Описание обозначения точки на местности (при наличии)
	X	Y	X	Y			
1	2	3	4	5	6	7	8
-	-	-	-	-	-	-	

3. Сведения о характерных точках части (частей) границы объекта

Обозначение характерных точек части границы	Существующие координаты, м		Измененные (уточненные) координаты, м		Метод определения координат характерной точки	Средняя квадратическая погрешность положения характерной точки (Mt), м	Описание обозначения точки на местности (при наличии)
	X	Y	X	Y			
1	2	3	4	5	6	7	8
-	-	-	-	-	-	-	

Схема расположения границ публичного сервитута



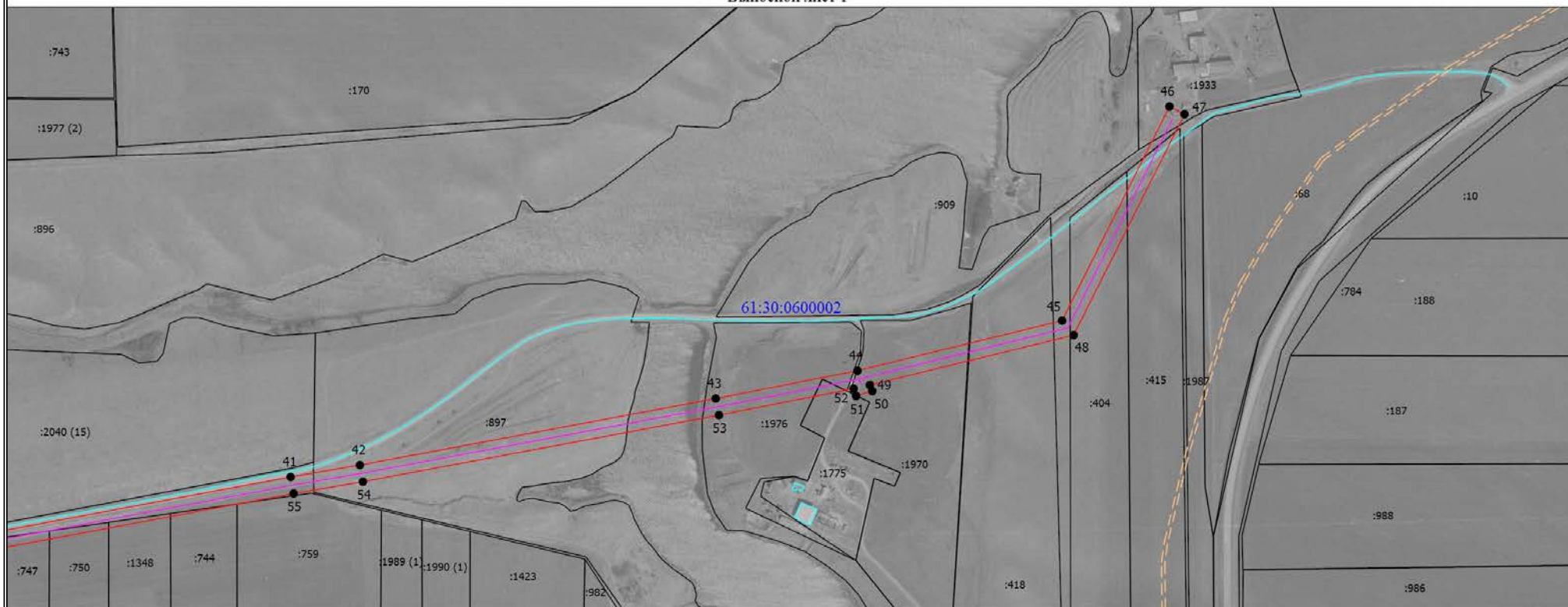
Масштаб 1:57000

Условные обозначения

- - Характерная точка границы, сведения о которой позволяют однозначно определить ее положение на местности
- 1 - Обозначение новой характерной точки
- (pink line) - Граница публичного сервитута
- (purple line) - Проектное местоположение инженерного сооружения
- :2 - Кадастровый номер земельного участка
- (green line) - Существующая часть границы, имеющиеся в ЕГРН сведения о которой достаточны для определения ее местоположения
- (blue line) - Граница объекта капитального строительства
- (orange line) - Граница зоны с особыми условиями
- (yellow line) - Граница кадастрового квартала
- 61:04:0080103 - Номер кадастрового квартала

Схема расположения границ публичного сервитута

Выносной лист 1



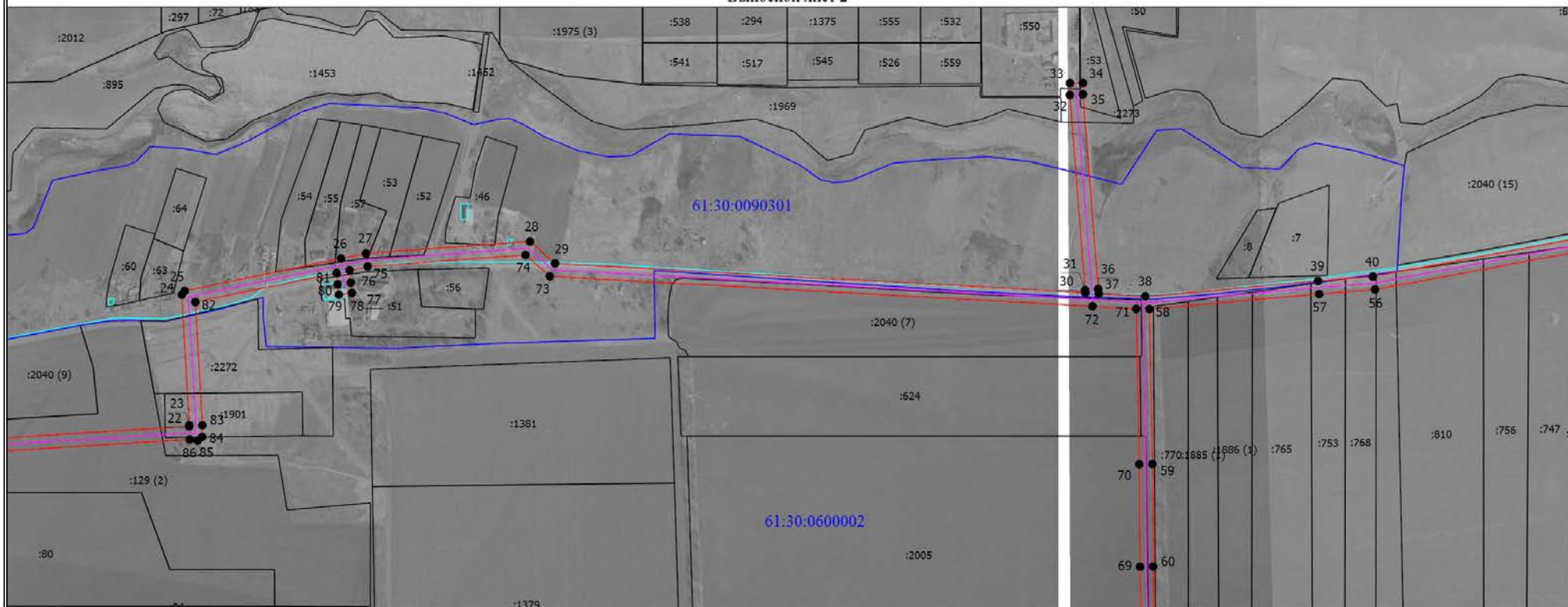
Масштаб 1:7000

Условные обозначения

- - Характерная точка границы, сведения о которой позволяют однозначно определить ее положение на местности
- 1 - Обозначение новой характерной точки
- (red) - Граница публичного сервитута
- (magenta) - Проектное местоположение инженерного сооружения
- :2 - Кадастровый номер земельного участка
- (grey) - Существующая часть границы, имеющиеся в ЕГРН сведения о которой достаточны для определения ее местоположения
- (cyan) - Граница объекта капитального строительства
- (dashed orange) - Граница зоны с особыми условиями
- (blue) - Граница кадастрового квартала
- 61:04:0080103 - Номер кадастрового квартала

Схема расположения границ публичного сервитута

Выносной лист 2

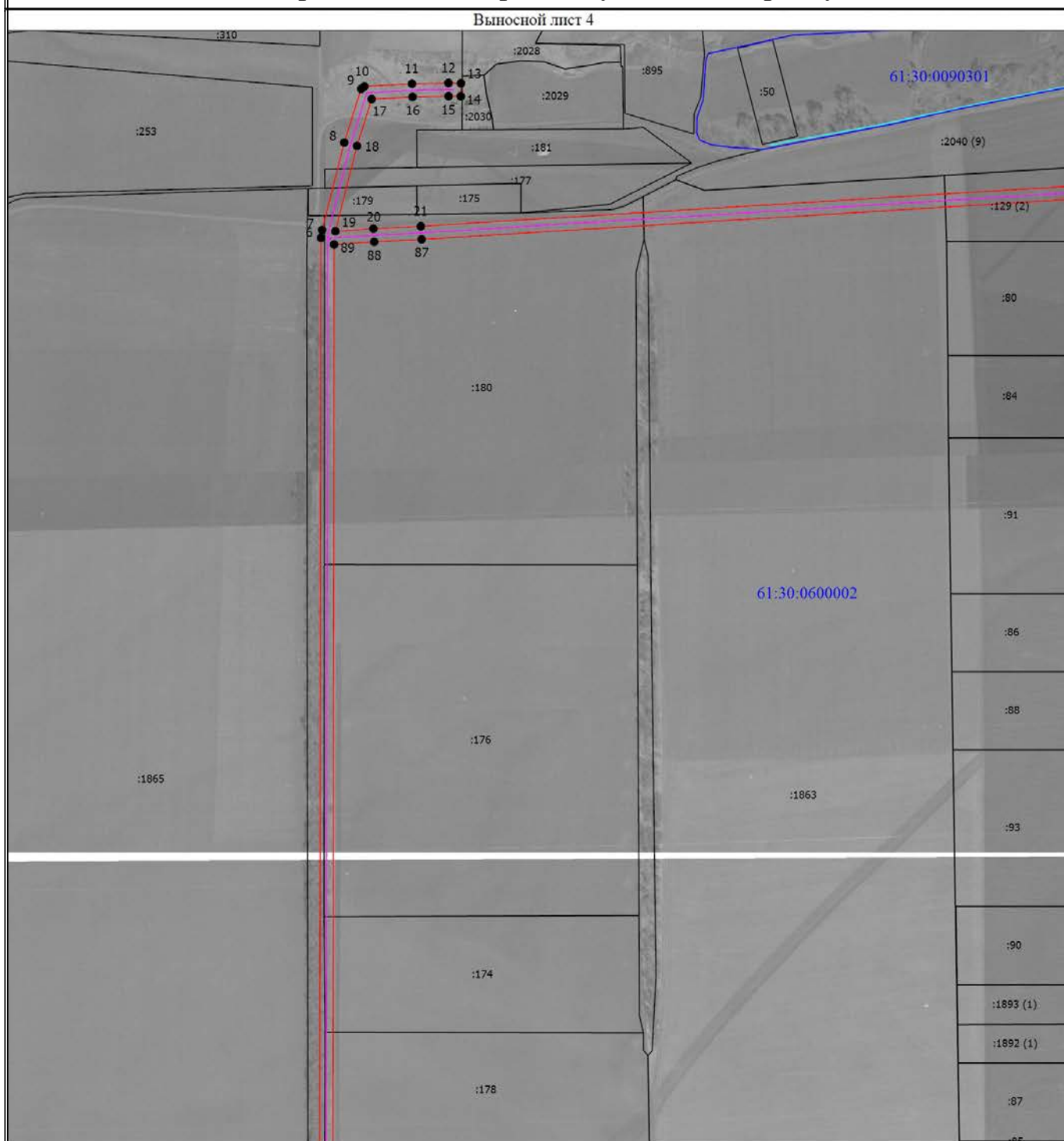


Масштаб 1:9000

Условные обозначения

- - Характерная точка границы, сведения о которой позволяют однозначно определить ее положение на местности
- 1 - Обозначение новой характерной точки
- (red) - Граница публичного сервитута
- (magenta) - Проектное местоположение инженерного сооружения
- :2 - Кадастровый номер земельного участка
- (black) - Существующая часть границы, имеющиеся в ЕГРН сведения о которой достаточны для определения ее местоположения
- (cyan) - Граница объекта капитального строительства
- (dashed orange) - Граница зоны с особыми условиями
- (blue) - Граница кадастрового квартала
- 61:04:0080103 - Номер кадастрового квартала

Схема расположения границ публичного сервитута



Масштаб 1:9000

Условные обозначения

- - Характерная точка границы, сведения о которой позволяют однозначно определить ее положение на местности
- 1 - Обозначение новой характерной точки
- (red) - Граница публичного сервитута
- (purple) - Проектное местоположение инженерного сооружения
- :2 - Кадастровый номер земельного участка
- (grey) - Существующая часть границы, имеющиеся в ЕГРН сведения о которой достаточны для определения ее местоположения
- (cyan) - Граница объекта капитального строительства
- (dashed) - Граница зоны с особыми условиями
- (blue) - Граница кадастрового квартала
- 61:04:0080103 - Номер кадастрового квартала

Схема расположения границ публичного сервитута

Выносной лист 5



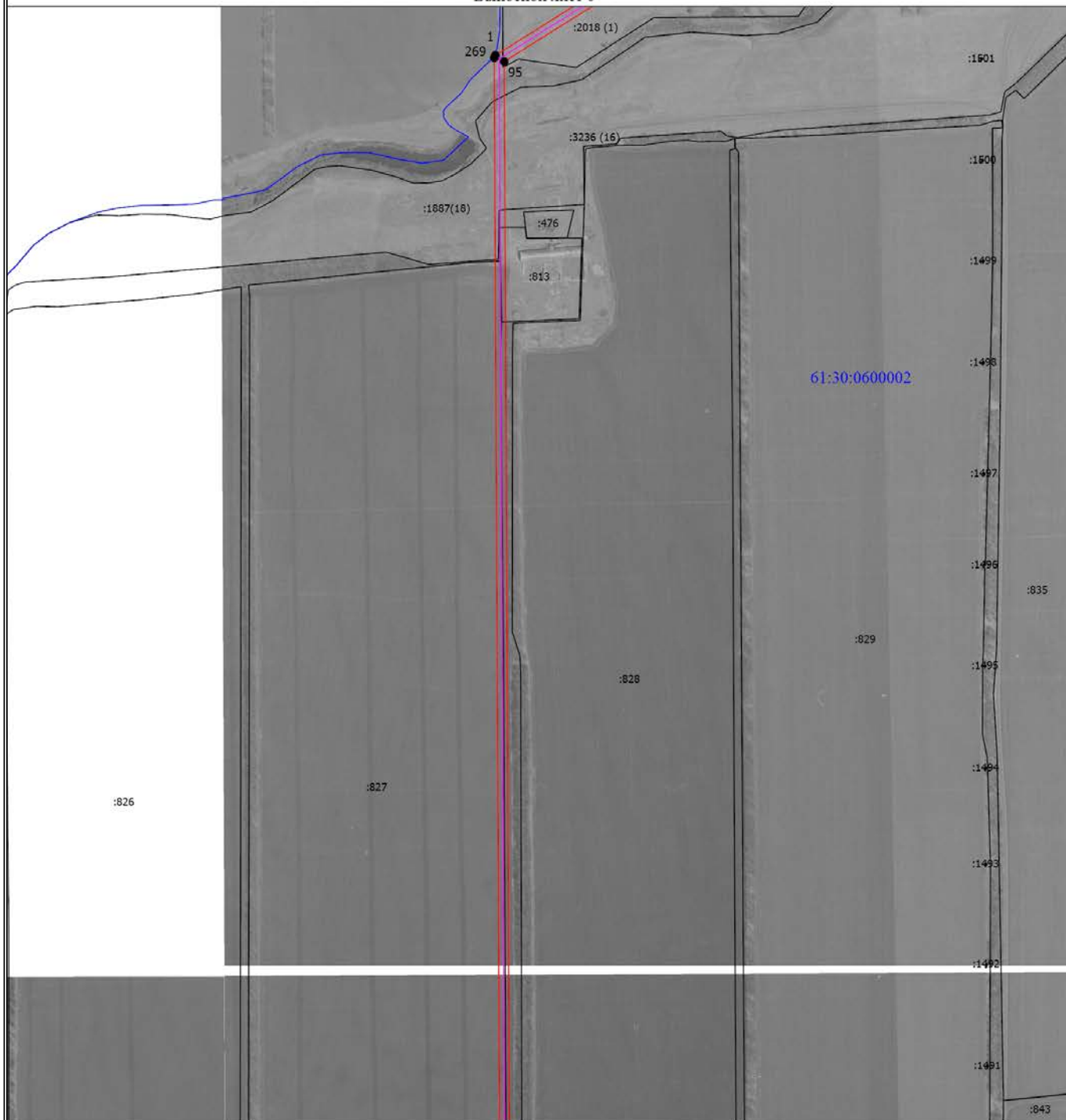
Масштаб 1:12000

Условные обозначения

- - Характерная точка границы, сведения о которой позволяют однозначно определить ее положение на местности
- 1 - Обозначение новой характерной точки
- (red) - Граница публичного сервитута
- (pink) - Проектное местоположение инженерного сооружения
- :2 - Кадастровый номер земельного участка
- (black) - Существующая часть границы, имеющиеся в ЕГРН сведения о которой достаточны для определения ее местоположения
- (cyan) - Граница объекта капитального строительства
- (dashed) - Граница зоны с особыми условиями
- (blue) - Граница кадастрового квартала
- 61:04:0080103 - Номер кадастрового квартала

Схема расположения границ публичного сервитута

Выносной лист 6



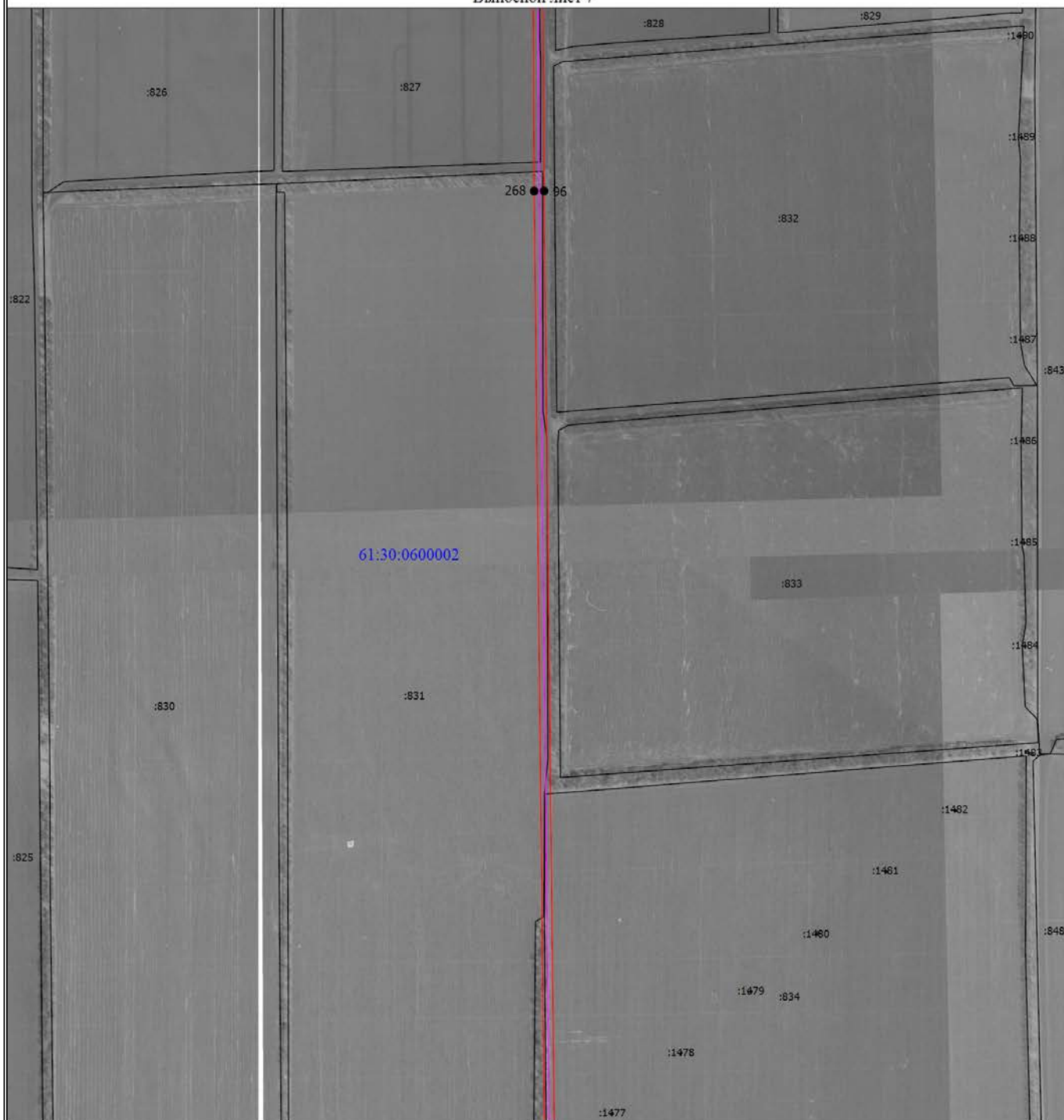
Масштаб 1:12000

Условные обозначения

- - Характерная точка границы, сведения о которой позволяют однозначно определить ее положение на местности
- 1 - Обозначение новой характерной точки
- (red) - Граница публичного сервитута
- (purple) - Проектное местоположение инженерного сооружения
- :2 - Кадастровый номер земельного участка
- (black) - Существующая часть границы, имеющиеся в ЕГРН сведения о которой достаточны для определения ее местоположения
- (blue) - Граница объекта капитального строительства
- (dashed) - Граница зоны с особыми условиями
- (blue) - Граница кадастрового квартала
- 61:04:0080103 - Номер кадастрового квартала

Схема расположения границ публичного сервитута

Выносной лист 7



Масштаб 1:12000

Условные обозначения

- - Характерная точка границы, сведения о которой позволяют однозначно определить ее положение на местности
- 1 - Обозначение новой характерной точки
- (pink line) - Граница публичного сервитута
- (purple line) - Проектное местоположение инженерного сооружения
- :2 - Кадастровый номер земельного участка
- (grey line) - Существующая часть границы, имеющиеся в ЕГРН сведения о которой достаточны для определения ее местоположения
- (cyan line) - Граница объекта капитального строительства
- (dashed orange line) - Граница зоны с особыми условиями
- (blue line) - Граница кадастрового квартала
- 61:04:0080103 - Номер кадастрового квартала

Схема расположения границ публичного сервитута

Выносной лист 8



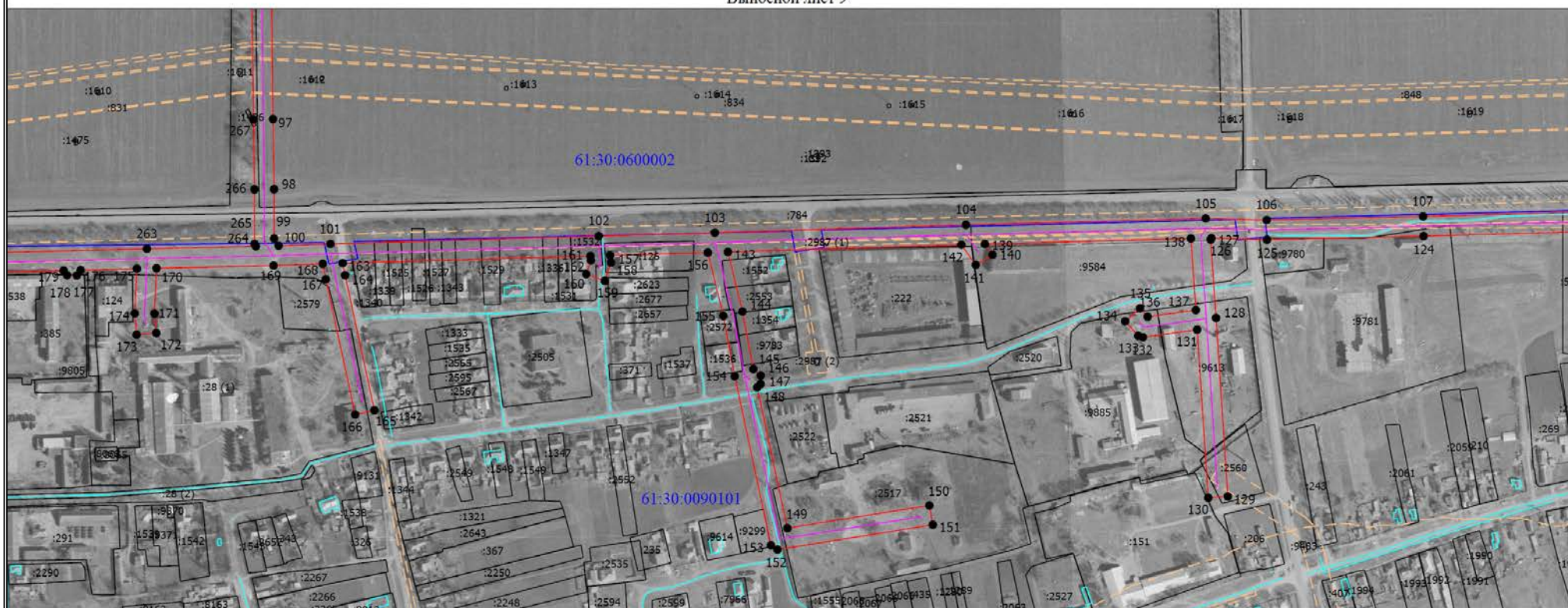
Масштаб 1:6000

Условные обозначения

- - Характерная точка границы, сведения о которой позволяют однозначно определить ее положение на местности
- 1 - Обозначение новой характерной точки
- (red line) - Граница публичного сервитута
- (purple line) - Проектное местоположение инженерного сооружения
- :2 - Кадастровый номер земельного участка
- (black line) - Существующая часть границы, имеющиеся в ЕГРН сведения о которой достаточны для определения ее местоположения
- (cyan line) - Граница объекта капитального строительства
- (dashed orange line) - Граница зоны с особыми условиями
- (blue line) - Граница кадастрового квартала
- 61:04:0080103 - Номер кадастрового квартала

Схема расположения границ публичного сервитута

Выносной лист 9



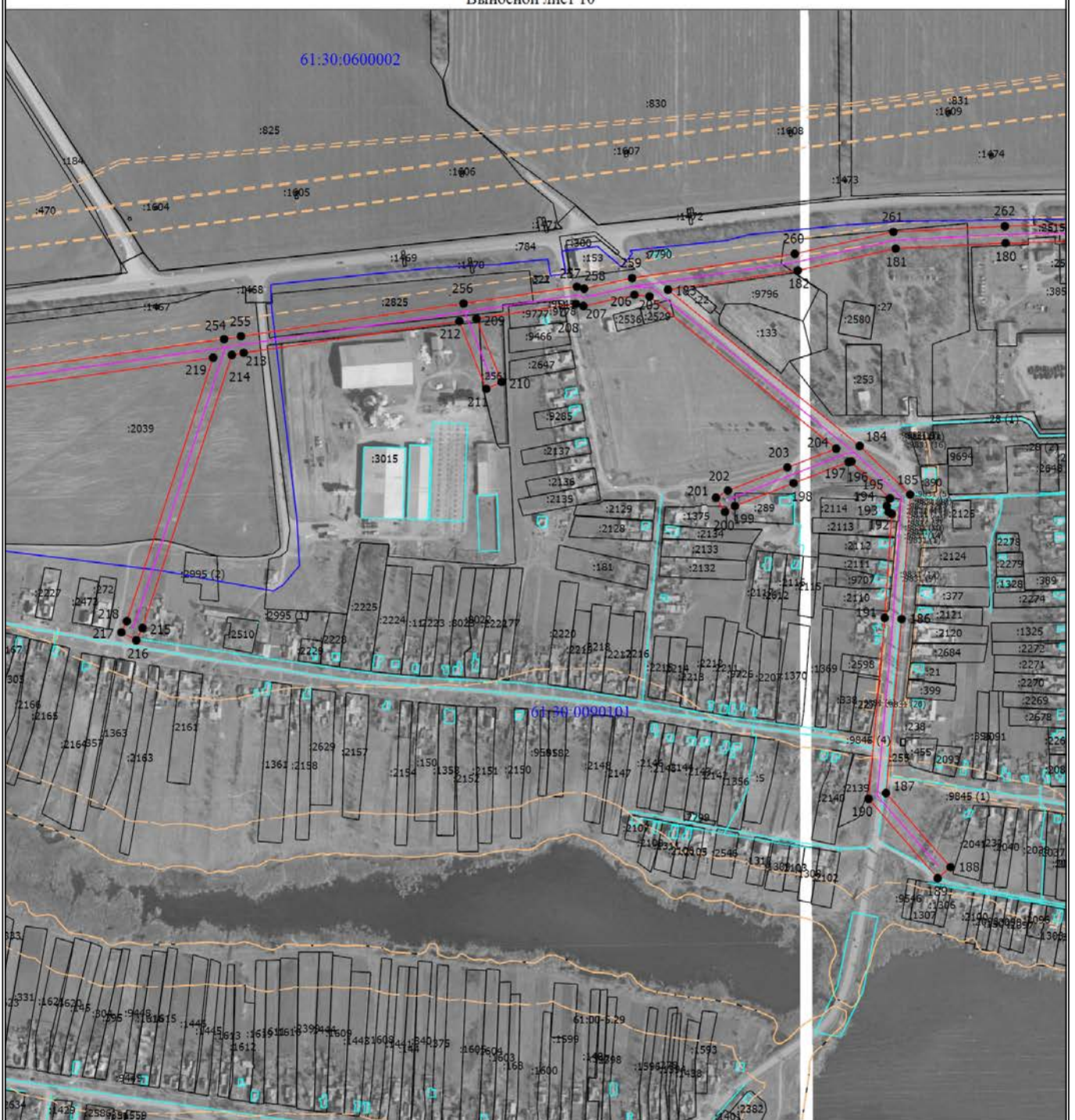
Масштаб 1:6000

Условные обозначения

- - Характерная точка границы, сведения о которой позволяют однозначно определить ее положение на местности
- 1 - Обозначение новой характерной точки
- (red) - Граница публичного сервитута
- (purple) - Проектное местоположение инженерного сооружения
- :2 - Кадастровый номер земельного участка
- (black) - Существующая часть границы, имеющиеся в ЕГРН сведения о которой достаточны для определения ее местоположения
- (cyan) - Граница объекта капитального строительства
- (dashed orange) - Граница зоны с особыми условиями
- (blue) - Граница кадастрового квартала
- 61:04:0080103 - Номер кадастрового квартала

Схема расположения границ публичного сервитута

Выносной лист 10



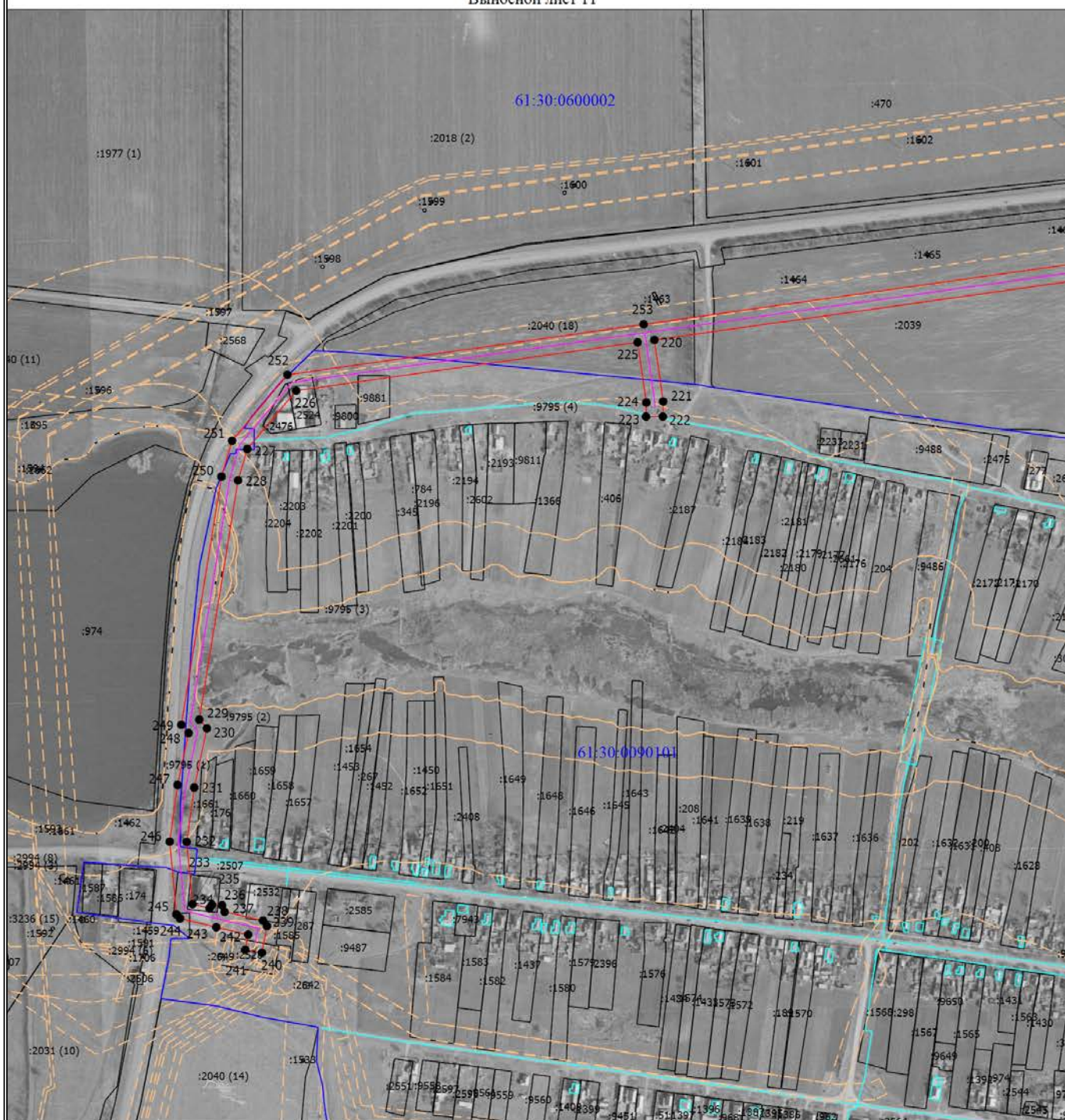
Масштаб 1:7000

Условные обозначения

- - Характерная точка границы, сведения о которой позволяют однозначно определить ее положение на местности
- 1 - Обозначение новой характерной точки
- (red line) - Граница публичного сервитута
- (purple line) - Проектное местоположение инженерного сооружения
- :2 - Кадастровый номер земельного участка
- (cyan line) - Существующая часть границы, имеющиеся в ЕГРН сведения о которой достаточны для определения ее местоположения
- (cyan line) - Граница объекта капитального строительства
- (orange dashed line) - Граница зоны с особыми условиями
- (blue line) - Граница кадастрового квартала
- 61:04:0080103 - Номер кадастрового квартала

Схема расположения границ публичного сервитута

Выносной лист 11



Масштаб 1:7000

Условные обозначения

- - Характерная точка границы, сведения о которой позволяют однозначно определить ее положение на местности
- 1 - Обозначение новой характерной точки
- (red) - Граница публичного сервитута
- (purple) - Проектное местоположение инженерного сооружения
- :2 - Кадастровый номер земельного участка
- (cyan) - Существующая часть границы, имеющиеся в ЕГРН сведения о которой достаточны для определения ее местоположения
- (cyan) - Граница объекта капитального строительства
- - - (orange) - Граница зоны с особыми условиями
- (blue) - Граница кадастрового квартала
- 61:04:0080103 - Номер кадастрового квартала

Филиал ПАО "Россети Юг" - "Ростовэнерго"
(наименование организации)
Развиленский участок электрических сетей
(наименование структурного подразделения)

Форма по ОКУД 0306005
по ОКПО 104299
по ОКОФ 220.41.20.20.302
по ОКОФ до 01.01.2017 12 4521125

Инвентарная карточка учета объекта основных средств	Номер документа	Дата составления
	611500002327	06.04.2021

Номер	амортизационной группы	Седьмая группа (свыше 15 лет до 20 лет включительно)
	паспорта (регистрационный)	2
	заводской	
Дата	инвентарный	611500002327
	принятия к бухгалтерскому учету	31.03.2008
	списания с бухгалтерского учета	
Счет, субсчет аналитического учета		01.01

Объект ВЛ-10кВ № 2 п/ст Развиленская
(серия, тип постройки или модель, марка)

Место нахождения объекта основных средств Развиленский участок электрических сетей
Организация - изготовитель _____ (наименование)

1. Сведения об объекте основных средств на дату передачи							2. Сведения об объекте основных средств на дату принятия к бухгалтерскому учету		
Дата	Документ о вводе в эксплуатацию						Остаточная стоимость, руб.	Первоначальная стоимость на дату принятия к бухгалтерскому учету, руб.	Срок полезного использования
выпуска (постройки)	последнего капремонта, модернизации	наименование	номер	дата	Фактический срок эксплуатации	Сумма начисленной амортизации (износа), руб.			
1	2	3	4	5	6	7	8	1	2
01.05.1987		Ввод начальных остатков	61200000000346	31.12.2012	157	1 139 563,66		1 139 563,66	135

Дата	Коэффициент пересчета (переоценки)	Восстановительная стоимость, руб.	Дата	Коэффициент пересчета (переоценки)	Восстановительная стоимость, руб.	Дата	Коэффициент пересчета (переоценки)	Восстановительная стоимость, руб.
1	2	3	1	2	3	1	2	3
01.01.2006		905 003,43	01.01.2007		905 003,43	01.01.2008		3 389 093,01
31.12.2020								

Документ, дата, номер	Вид операции	Наименование структурного подразделения	Остаточная стоимость, руб.	Фамилия, инициалы лица, ответственного за хранение
1	2	3	4	5
МРЮ № 1 от 31.03.2008	Принятие к учету с вводом в эксплуатацию		1 139 563,66	
Перемещение ОС № 61200000000056 от 01.01.2013	Внутреннее перемещение	Развиленский участок электрических сетей		Ткаля Владимир Кузьмич

Справочно Участники долевой собственности _____ Доля в праве общей собственности, % _____

5. Изменения первоначальной стоимости объекта основных средств					6. Затраты на ремонт				
Реконструкция, достройка, дооборудование, частичная ликвидация, модернизация					Ремонт				
Вид операции	Документ			Сумма затрат, руб.	Вид ремонта	Документ			Сумма затрат, руб.
	наименование	дата	номер			наименование	дата	номер	
1	2	3	4	5	1	2	3	4	5
					Приложение 1				4 396,67

7. Краткая индивидуальная характеристика объекта основных средств						
Объект основных средств, приспособления, принадлежности			Содержание драгоценных и/или полудрагоценных материалов (металлов, камней и т.д.)			
Наименование	Количество	наименование драгоценных и/или полудрагоценных материалов	номенклатурный номер	единица измерения	количество	масса
1	2	3	4	5	6	7
И/инв.номер РЭ = 13033301 1 /						

Наименование конструктивных элементов и других признаков, характеризующих объект	Качественные и количественные характеристики (размеры, прочие сведения)					Примечание
	основного объекта	приспособлений, принадлежностей, пристроенных помещений и др.				
8	9	10	11	12	13	14
В том числе: материалы						

Лицо, ответственное за ведение инвентарной карточки Бухгалтер 1 категории Текучев И.С.
(должность) (подпись) (расшифровка подписи)